

WELCOME

Servizi di prossimità della Provincia di Lucca



PARTNERS #PORTEAPERTE

Progetto approvato con DD
12595/2019 con il contributo di
Regione Toscana



#PORTE
aperte
Progetti di integrazione e coesione sociale
Piano di Lucca, Valle del Corchiano e Versilia



Città di Lucca



COMUNE DI CAPANNORI



Comune di
Altopascio



Comune di
Pescaglia



Comune di
Porcari



Comune di
Viareggio



Misericordia di
Viareggio



Misericordia di
Castelnuovo Garfagnana



Comune di
Massarosa



Comune di
Pietrasanta



Comune di
Camaiore



Comune di
Forte dei Marmi



Comune di
Castelnuovo Garfagnana



Comune di
Borgo a Mozzano



Comune di
Galliciano



INTRO

In queste pagine trovate la sintesi del lavoro di prima accoglienza e incontro articolato nella Provincia di Lucca, grazie alla collaborazione tra Istituzioni e Terzo settore.

Questa guida è uno dei risultati del ricco percorso di rete animato attraverso il progetto Porte Aperte finanziato dalla Regione Toscana nell'ambito dei "progetti di integrazione e coesione sociale nelle comunità toscane e per la tutela dei bisogni essenziali della persona umana sul territorio regionale" (DGR 841/2019 – DD. n. 12595/2019).

Si tratta di uno strumento di lavoro pensato come un valido aiuto per gli operatori e i volontari impegnati nell'incontro e l'accompagnamento delle persone in situazioni di vulnerabilità.

La guida in cartaceo è accompagnata da una App dove le informazioni potranno essere aggiornate, integrate e corrette con maggior facilità e che garantirà l'attualità e la validità delle informazioni condivise. Nello stendere la guida si è avuta, infatti, da subito la consapevolezza di quanto fosse importante dotarsi di strumenti che potessero rimanere in evoluzione e risolvessero la inevitabile necessità di rivedere costantemente il lavoro e di rimanere attenti a cogliere nuove informazioni e variazioni nella rete.

L'ambizione di "Welcome" è infatti quella di diventare un "ferro del mestiere" per quanti devono orientare le persone verso i servizi e per quanti costruiscono quotidianamente ponti e reti nell'ascoltare le storie di chi chiede aiuto.

Il lavoro di censimento di "Welcome" si è concentrato soprattutto su quei servizi che prevedono un accesso diretto e possono rispondere ai bisogni essenziali di ospitalità, nonché sui luoghi dove può esercitarsi un primo ascolto e una prima azione per accompagnare le esigenze più urgenti di quanti sperimentano nel proprio quotidiano fragilità abitative, povertà alimentari e altre forme di bisogno.



Molti altri luoghi che esprimono vicinanza e tessono la realtà di accoglienza e attenzione nei nostri territori, luoghi per i quali si prevede un invio da parte dei Servizi Sociali o che sono inseriti in altre cornici di presa in carico, non sono rappresentati in questa guida.

Eppure, anche limitando il campo di informazione a quanto sopra detto, nel raccogliere le informazioni e nel sistematizzarle, si è compresa da subito la diffusione, la capillarità e la grande ricchezza delle strutture presenti.

Il territorio lucchese è punteggiato di luoghi in cui si pratica solidarietà.

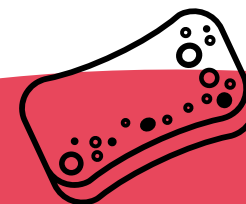
Ancor più, il territorio è punteggiato di persone disponibili a entrare in relazione e far emergere il disagio spesso celato o invisibile che si impasta a una vita in superficie nei nostri paesi.

Molte delle strutture censite da questa guida rimangono aperte grazie alla generosità dei volontari che ne garantiscono il funzionamento anno dopo anno, con una dedizione e una fedeltà straordinarie.

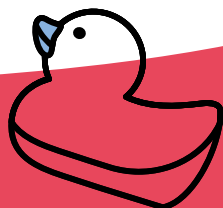
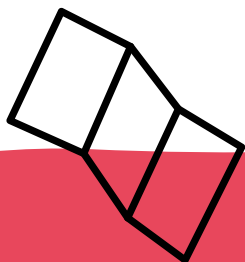
Questa guida diventa anche un luogo simbolico in cui la generosità dei territori si fa esplicita e dove si vedono con chiarezza i fili di un tessuto che costruisce le comunità e le rende solidali e inclusive.

"Welcome", l'abbiamo chiamata.















Che sia per noi un augurio e insieme l'orizzonte di senso verso il quale orientare il futuro delle nostre città.



Visita la versione digitale della guida sul sito: luccawelcome.it



Legenda dei servizi


 Centri di ascolto	 Emergenza abitativa	 Associazioni advocacy	 Servizio sociale e segretariato sociale
 Distribuzione alimentare	 Strutture di accoglienza	 Servizio lavanderia e doccia	 Sportello per cittadini migranti
 Distribuzione vestiario	 Asili notturni	 Consultorio	 Servizi sanitari
 Distribuzione mobili	 Servizio mensa	 Unità di strada	 Centri antiviolenza

Indice

Centri di ascolto
08



Distribuzione alimentare
33



Consultorio
90



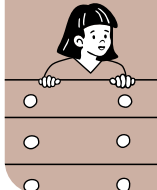
Unità di strada
96



Distribuzione vestiario
51



Distribuzione mobili
63



Servizio sociale e segretariato sociale
99




Sportello per cittadini migranti
112



Emergenza abitativa e accompagnamento all'abitare
66



Strutture di accoglienza
70



Servizi sanitari
115



Centri antiviolenza
118



Asili notturni
77



Servizio mensa
81



Associazioni advocacy
86



Servizio lavanderia e doccia
88



CENTRI DI ASCOLTO



Centri di ascolto Piana - Lucca



Altri servizi



CENTRO DI ASCOLTO DEL CENTRO STORICO

Parrocchia del Centro Storico

Tipologia di accesso: accesso libero

Descrizione: servizio di ascolto, accompagnamento e sostegno economico a persone vulnerabili. Il centro organizza anche distribuzione di alimenti e vestiario usato



Martedì
10:00-12:00



Vicolo S. Pierino, 11, Lucca (LU)
+39 366 10 62 288
centroascolto@lucctranoi.it



Altri servizi



CENTRO DI ASCOLTO DEL GRUPPO VOLONTARI ACCOGLIENZA IMMIGRATI

Gruppo Volontari Accoglienza Immigrati

Tipologia di accesso: accesso libero

Descrizione: servizio di ascolto, accompagnamento e sostegno economico a persone vulnerabili. Il centro organizza anche distribuzione di alimenti



Lun a Ven 9.00-11.00
Lun | Mer | Gio 15:00-17:00
Mar | Ven 15:00-19:00



Via del Fosso, 170,
Lucca (LU)
+39 0583 95 37 07



CENTRO DI ASCOLTO ARANCIO

Parrocchia dell'Arancio

Tipologia di accesso: accesso libero

Descrizione: servizio di ascolto, accompagnamento e sostegno economico a persone vulnerabili



Martedì
10:00-12:00



Via di Tiglio, 232, Arancio, Lucca (LU)
+39 0583 91 63 2
tiascoltoarancio@libero.it



CENTRO DI ASCOLTO CARITAS S. ANNA

Parrocchia di S. Anna

Tipologia di accesso: accesso libero

Descrizione: servizio di ascolto, accompagnamento e sostegno economico a persone vulnerabili. Il centro organizza anche distribuzione di alimenti

Altri servizi



Martedì
15:30-18:00



Viale Puccini, Sant'Anna, Lucca (LU)
+39 349 13 19 169



CENTRO DI ASCOLTO SAN MACARIO

Parrocchia di San Macario e San Giovanni Battista

Tipologia di accesso: accesso libero

Descrizione: servizio di ascolto, accompagnamento e sostegno economico a persone vulnerabili. Il centro organizza anche distribuzione di alimenti e vestiario usato

Altri servizi



**Il primo e il terzo
Lunedì del mese**
15:00-17:00



Via Sarzanese 4722, Maggiano,
Lucca (LU)
+39 0583 59 16 8
segreteriaasanmacario@gmail.com



CENTRO DI ASCOLTO S. MARCO

Parrocchia di S. Marco

Tipologia di accesso: accesso libero

Descrizione: servizio di ascolto, accompagnamento e sostegno economico a persone vulnerabili. Il centro organizza anche distribuzione di alimenti e vestiario usato

Altri servizi



**Martedì e
Venerdì**
16:30-18:30



Via S. Marco 573, San Marco, Lucca (LU)
+39 0583 95 39 04
caritassanmarco@gmail.com



CENTRO DI ASCOLTO MONTUOLO

Parrocchia di Montuolo

Tipologia di accesso: accesso libero

Descrizione: servizio di ascolto, accompagnamento e sostegno economico a persone vulnerabili. Il centro organizza anche distribuzione di alimenti

Altri servizi



Il primo Sabato del mese
15:00-18:00



Via Fonda II, 43, Lucca (LU)
+39 0583 51 04 17
+39 347 01 59 673
caritasmontuolo@gmail.com



CENTRO DI ASCOLTO S. VITO

Parrocchia di S. Vito

Tipologia di accesso: accesso libero

Descrizione: servizio di ascolto, accompagnamento e sostegno economico a persone vulnerabili. Il centro organizza anche distribuzione di alimenti e vestiario usato

Altri servizi



Lunedì
15:30-17:30



Via Vecchia Pesciatina, 159, Lucca (LU)
+39 0583 99 82 34
+39 348 44 02 247
caritassanvito@alice.it

Centri di ascolto Piana - Lucca



CENTRO DI ASCOLTO S. CONCORDIO IN CONTRADA

Parrocchia di S. Concordio in Contrada

Tipologia di accesso: accesso libero

Descrizione: servizio di ascolto, accompagnamento e sostegno economico a persone vulnerabili. Il centro organizza anche distribuzione di alimenti e vestiario usato

Altri servizi



Sabato
9:30-11:30



Via G. Guidiccioni, 74,
San Concordio in Contrada, Lucca (LU)
+39 353 40 73 227
parrocchiasanconcordio@gmail.com



GRUPPI DI VOLONTARIATO VINCENZIANO

Società San Vincenzo De Paoli

Tipologia di accesso: accesso libero o tramite invio da parte dei servizi

Descrizione: servizio di ascolto, accompagnamento e sostegno economico a persone vulnerabili. Il centro organizza anche distribuzione vestiario usato

Altri servizi



Lunedì e Giovedì
9:30-11:30
15:30-17:30



Via Pisana 255 S. Anna,
Lucca (LU)
+39 329 73 40 570
claralamberti@hotmail.it

Centri di ascolto Piana - Lucca



CENTRO DI ASCOLTO "ANCHE PER TE"

Parrocchia di Antraccoli, Picciorana e Tempagnano

Tipologia di accesso: accesso libero

Descrizione: servizio di ascolto, accompagnamento e sostegno economico a persone vulnerabili. Il centro organizza anche distribuzione di alimenti e vestiario usato

Altri servizi



Sabato
10:00-12:00



Locali Parrocchiali di Antraccoli,
Via Romana Vecchia, Antraccoli,
Lucca (LU)
+39 380 18 17 528



CENTRO DI ASCOLTO VALFREDDANA (SUD)

Parrocchia di Monte S. Quirico

Tipologia di accesso: accesso libero

Descrizione: servizio di ascolto, accompagnamento e sostegno economico a persone vulnerabili. Il centro organizza anche distribuzione di alimenti

Altri servizi



Martedì
17:00-19:00



Parrocchia di Monte S. Quirico,
Via della Chiesa IX, 384,
Monte San Quirico, Lucca (LU)
+39 366 19 85 379
ca.valfreddana@gmail.com



CENTRO DI ASCOLTO PONTE A MORIANO

Parrocchia di Ponte a Moriano

Tipologia di accesso: accesso libero

Descrizione: servizio di ascolto, accompagnamento e sostegno economico a persone vulnerabili. Il centro organizza anche distribuzione di alimenti, vestiario usato e mobilio

Altri servizi



Martedì
17:00-18:30



Viale S. Gemignano, c/o parrocchia,
Ponte a Moriano, Lucca (LU)
+39 0583 40 64 36
+39 0583 57 92 58
cdaponteamoriano@gmail.com



CENTRO DI ASCOLTO DELLA SAN VINCENZO “VOLONTARIATO VINCENZIANO”, S. CONCORDIO

Società San Vincenzo de Paoli Consiglio Centrale di Lucca

Tipologia di accesso: accesso libero o tramite invio da parte dei servizi

Descrizione: il centro si occupa di pagamento bollette, contributi e pacchi alimentari per persone vulnerabili



Lunedì
dalle 18:00



c/o parrocchia di S. Concordio, Lucca
+39 345 16 97 070
fagnani.giuliano@gmail.com



CENTRO DI ASCOLTO PER LA PREVENZIONE DELL'USURA PRESSO LA MISERICORDIA DI LUCCA

Fondazione Toscana per la prevenzione dell'usura

Tipologia di accesso: accesso su appuntamento

Descrizione: assume iniziative a favore di soggetti in difficoltà finanziarie e/o che non riescono a ottenere il credito bancario ordinario. Fornisce assistenza e consulenza nel campo economico-finanziario per la soluzione dei problemi riguardanti soggetti in difficoltà che possono concretizzarsi anche nella riorganizzazione dei bilanci familiari, nella rinegoziazione con le banche di prestiti e mutui, e nel concordare con i creditori la sistemazione a saldo e stralcio delle posizioni debitorie. Avvalendosi di fondi statali e regionali rilascia, nel rispetto dei criteri di meritevolezza dell'art. 15 della Legge 7/3/1996 n° 108, garanzia a banche per agevolare le concessioni di finanziamenti.



Su appuntamento



Via Battisti, 2, Lucca (LU)
+39 0583 49 49 02
segreteria@misericialucca.org



CENTRO DI ASCOLTO CROCE ROSSA

Croce Rossa Italiana -Sez. Lucca

Tipologia di accesso: su appuntamento

Descrizione: servizio di ascolto, accompagnamento e sostegno economico a persone vulnerabili



Su appuntamento



+39 392 97 42 975



CONFERENZA SS.MA ANNUNZIATA

Società San Vincenzo de Paoli Consiglio Centrale di Lucca

Tipologia di accesso: accesso libero o tramite invio da parte dei servizi

Descrizione: offre servizio assistenza a famiglie bisognose per pagamento bollette e buoni alimentari



Su
appuntamento



Via S. Nicolao 81, Lucca (LU)
+39 0583 95 57 80
sanvincenzolucca@gmail.com
www.diocesilucca.it/societa-s-vincenzo-de-paoli/



SS. NOME DI GESÙ

Società San Vincenzo de Paoli Consiglio Centrale di Lucca

Tipologia di accesso: accesso libero o tramite invio da parte dei servizi

Descrizione: si occupa di tutoraggio a famiglie disagiate con minori aiutandoli nel percorso scolastico con progetti condivisi coi servizi sociali, provvede all'acquisto di materiale scolastico e trasporti. Inoltre, il centro offre aiuti alimentari tramite consegna di buoni spesa, pagamento bollette, spese mediche, contribuzione rate ecc

Altri servizi



Lunedì
dalle 17:30



Via del Fosso 184, c'ò Missionari
Comboniani, Lucca (LU)
+39 333 84 08 003
pierluigi@alice.it



S. GIUSEPPE DI MONTE S. QUIRICO

Società San Vincenzo de Paoli Consiglio Centrale di Lucca

Tipologia di accesso: accesso libero o tramite invio da parte dei servizi

Descrizione: attività associativa svolta mediante visita al povero fornendo sostegno attraverso buoni spesa, pagamento affitti, bollette, spese mediche e altro



Ogni 15 giorni



c'ò parrocchia di Monte S. Quirico
Lucca (LU)
+39 333 27 83 009
luigi.lorenzetti@tin.it



CENTRO DI ASCOLTO CE.I.S GRUPPO "GIOVANI E COMUNITÀ"

Ce.I.S - Gruppo "Giovani e Comunità"

Tipologia di accesso: accesso libero

Descrizione: servizio di ascolto, accompagnamento e sostegno economico a persone vulnerabili



Lunedì a Venerdì
9:00 - 12:00



Via Santa Giustina, 59, 55100,
Lucca (LU)
+39 0583 58 71 13
info@ceislucca.it
www.ceislucca.it



CENTRO ACCOGLIENZA ALLA VITA

Associazione Consulenza per la Famiglia

Tipologia di accesso: su appuntamento

Descrizione: il Cav svolge un'opera di accompagnamento alla genitorialità fragile. Anima interventi di sostegno alle madri con bambini 0-3 anni e di animazione per la prima infanzia; accompagnamento durante la gravidanza, attivazione di gruppi di auto mutuo aiuto, distribuzione gratuita del necessario per la prima infanzia.



Lunedì a Venerdì
Su appuntamento



Via del Fosso, 45, Lucca (LU)
+39 327 41 68 832 (segreteria)
segreterialafamiglia@yahoo.it



CENTRO DI ASCOLTO MISERICORDIA CAPANNORI

Misericordia di Capannori

Tipologia di accesso: accesso libero

Descrizione: servizio di ascolto, accompagnamento e sostegno economico a persone vulnerabili



Da Lunedì a Venerdì
10:00-12:00 |
14:30-16:30



Via Romana, 76 Capannori, (LU)
+39 0583 93 67 71
capannori@misericordie.org

Centri di ascolto Piana - Pescaglia



CENTRO DI ASCOLTO INSIEME PER IL TERRITORIO

Insieme per il Territorio Onlus

Tipologia di accesso: accesso libero

Descrizione: servizio di ascolto, accompagnamento e sostegno economico a persone vulnerabili. Il centro organizza anche distribuzione di alimenti e vestiario usato

Altri servizi



**Il primo e il terzo
Martedì del mese**
17:30-19:30



Loc. Biondo 19, Lucca (LU)
S. Martino in Freddana,
Pescaglia, Lucca (LU)
+39 349 13 19 172
c.a.i.p.i.t._onlus@virgilio.it



CENTRO DI ASCOLTO SEGROMIGNO PIANO

Comunità parrocchiale Santa Gemma

Tipologia di accesso: accesso libero

Descrizione: servizio di ascolto, accompagnamento e sostegno economico a persone vulnerabili. Il centro organizza anche distribuzione di alimenti e vestiario usato

Altri servizi



Sabato
9:00-12:00



Via dei Bocchi, 256,
Segromigno in Piano, (LU)
+39 349 39 91 518
+39 329 22 26 800
pietrofulceri@hotmail.it

Centri di ascolto Piana - Capannori



CENTRO DI ASCOLTO BETANIA

Comunità parrocchiale di Marlia

Tipologia di accesso: accesso libero

Descrizione: servizio di ascolto, accompagnamento e sostegno economico a persone vulnerabili

Altri servizi



Su appuntamento



Via della Chiesa, 3 c/o centro parrocchiale Giovanni Paolo II, Marlia, Capannori (LU)
+39 0583 41 40 82
(chiamare il pomeriggio)



CENTRO DI ASCOLTO CAPANNORI

Parrocchia Capannori

Tipologia di accesso: accesso libero

Descrizione: servizio di ascolto, accompagnamento e sostegno economico a persone vulnerabili. Il centro organizza anche distribuzione di alimenti e vestiario usato

Altri servizi



Sabato
10:00-12:00



Via della Chiesa, Paganico Capannori (LU)
+39 0583 93 51 50
marcello.franceschi@tin.it

Centri di ascolto Piana - Capannori



CENTRO DI ASCOLTO S. LEONARDO IN TREPONZIO

Parrocchia di S. Leonardo in Treponzio

Tipologia di accesso: accesso libero

Descrizione: servizio di ascolto, accompagnamento e sostegno economico a persone vulnerabili. Il centro organizza anche distribuzione di alimenti



Sabato
9:30-12:00



Via del Borgo, 47, Capannori (LU)
+39 0583 90 06 3
cdasleonardo@alice.it

Centri di ascolto Piana - Altopascio



CENTRO DI ASCOLTO BADIA POZZEVERI

Parrocchia di San Pietro

Tipologia di accesso: accesso libero

Descrizione: servizio di ascolto, accompagnamento e sostegno economico a persone vulnerabili. Il centro organizza anche distribuzione di alimenti

Altri servizi



Sabato
16:00-17:00



Via Catalani, 21, Altopascio (LU)
+39 0583 27 68 97
parrocchia.badiapozzeveri@outlook.it



Altri servizi



CENTRO DI ASCOLTO CAMAIORE

Parrocchia di Santa Maria Assunta

Tipologia di accesso: accesso tramite invio da parte dei servizi
Descrizione: servizio di ascolto, accompagnamento e sostegno economico a persone vulnerabili. Il centro organizza anche distribuzione di alimenti



Due Martedì al mese
15:00-16:30



c/o parrocchia Santa Maria Assunta, Camaiore (LU)
+39 338 46 00 533
camaiorecaritas@gmail.com



CONFERENZA S. BERNARDINO DA SIENA

Società San Vincenzo De Paoli

Tipologia di accesso: accesso libero o tramite invio da parte dei servizi
Descrizione: si occupa di pagamento bollette, spese mediche, farmaci e buoni spesa. Il centro collabora con "Mantello di S. Martino" di Camaiore per distribuzione vestiario



Lunedì
15:00-17:00
Sabato
9:00-11:00



Piazza S. Bernardino da Siena, Camaiore (LU)
+39 379 12 72 562
lucacamilli@hotmail.it



CONSULENZA PER L'ORIENTAMENTO LAVORATIVO

Misericordia di Camaiore e Lido in convenzione con il Comune di Camaiore

Tipologia di accesso: accesso libero o su appuntamento
Descrizione: offre consulenza per l'orientamento lavorativo dei soggetti fragili. Inoltre si occupa di realizzare il servizio di mediazione fra i soggetti fragili, i servizi sul territorio e la comunità di riferimento



Da Lunedì a Venerdì
9:00-13:00
14:00-17:00



Via del Secco 81- int. 6, Camaiore (LU)
+39 0584 61 95 50
agenziacasa@miselido.org
www.misericordiacamaioarelido.org



Altri servizi



CARITAS INTERPARROCCHIALE DI BARGECCHIA, STIAVA, PIANO DI CONCA, PIANO DI MOMMIO, CORSANICO

Associazione le Cinque Spighe - onlus

Tipologia di accesso: accesso libero
Descrizione: servizio di ascolto, accompagnamento e sostegno economico a persone vulnerabili. Il centro organizza anche distribuzione di alimenti e vestiario usato



Due Venerdì al mese
10:00-12:00



Presso locali parrocchiali,
Piazza della Chiesa, Stiava
Massarosa (LU)
+39 346 07 64 209



TI ASCOLTO

Comunità parrocchiale di Massarosa, Pian del Quercione, Bozzano, Quiesa, Gualdo, Montigiano, Pieve a Elici, Compignano

Tipologia di accesso: accesso libero

Descrizione: servizio di ascolto, accompagnamento e sostegno economico a persone vulnerabili. Il centro organizza anche distribuzione di alimenti e vestiario usato

Altri servizi



Mercoledì
15:00-17:00



Via Sarzanese 80,
Piano del Quercione,
Massarosa (LU)
+39 349 71 02 425
centrotiascolto@hotmail.it



CENTRO DI ASCOLTO PARROCCHIA DELLA NATIVITÀ DI MARIA VIAREGGIO

Parrocchia di Bicchio

Tipologia di accesso: accesso libero

Descrizione: servizio di ascolto, accompagnamento e sostegno economico a persone vulnerabili



Martedì
(ogni 15 giorni)
9:00-11:00



Via Aurelia Sud, 478 c/o locali
parrocchiali, Bicchio,
Viareggio (LU)



CENTRO DI ASCOLTO C.A.V.

CENTRO AIUTO ALLA VITA "FRANCA POCCHI"

Associazione Centro di Aiuto alla Vita Franca Pocci ONLUS

Tipologia di accesso: accesso libero

Descrizione: il Cav svolge un'opera di accompagnamento alla genitorialità fragile. Anima interventi di sostegno alle madri con bambini 0-2 anni; accompagnamento durante la gravidanza, distribuzione gratuita del necessario per la prima infanzia.

Altri servizi



Mercoledì
10:00-12:00



Via XX Settembre, 196
Viareggio (LU)
+39 335 83 15 900



CENTRO DI ASCOLTO S. PAOLINO

Parrocchia di S. Paolino

Tipologia di accesso: accesso libero

Descrizione: servizio di ascolto, accompagnamento e sostegno economico a persone vulnerabili. Il centro organizza anche distribuzione di alimenti e vestiario usato

Altri servizi



Lunedì
10:00-12:00



Via XX Settembre, 44,
Viareggio (LU)
+39 0584 30 88 3
+39 0584 30 92 6



CENTRO DI ASCOLTO MARCO POLO "ITALA PIATTI TOGNI"

Parrocchia Don Bosco

Tipologia di accesso: accesso libero

Descrizione: servizio di ascolto, accompagnamento e sostegno economico a persone vulnerabili. Il centro organizza anche distribuzione di alimenti e vestiario usato

Altri servizi



Martedì
10:00-12:00



Parrocchia Don Bosco
Via Maroncelli, 332, Viareggio (LU)
+39 0584 50 08 6
+39 348 72 71 532
donboscoviareggio@gmail.com



CENTRO DI ASCOLTO SANTA RITA VIAREGGIO

Parrocchia di Santa Rita

Tipologia di accesso: accesso libero

Descrizione: servizio di ascolto, accompagnamento e sostegno economico a persone vulnerabili



Mercoledì
15:00-16:30



Via dei Lecci, 95 c\o parrocchia
Santa Rita, Viareggio (LU)
+39 0584 38 89 90



CENTRO DI ASCOLTO PARROCCHIA RESURREZIONE VARIGNANO VIAREGGIO

Parrocchia della Resurrezione di Nostro Signore

Tipologia di accesso: accesso libero

Descrizione: servizio di ascolto, accompagnamento e sostegno economico a persone vulnerabili



Venerdì
10:00-12:00



Via Paladini, 58, Varignano,
Viareggio (LU)
resurrezione.var@tiscali.it



CENTRO DI ASCOLTO TORRE DEL LAGO PUCCINI

Parrocchia di S. Giuseppe, Torre del Lago, Viareggio

Tipologia di accesso: accesso libero

Descrizione: servizio di ascolto, accompagnamento e sostegno economico a persone vulnerabili



Giovedì
16:30-18:30



Parrocchia S. Giuseppe, Via Aurelia 165
Torre del Lago Puccini, (LU)
+39 0584 34 10 52
centrodiascoltotdl@hotmail.it
sangiuseppe.tdl@tiscali.it



CENTRO DI ASCOLTO MIGLIARINA TERMINETTO

Parrocchia di Migliarina e Terminetto

Tipologia di accesso: accesso libero

Descrizione: servizio di ascolto, accompagnamento e sostegno economico a persone vulnerabili. Il centro organizza anche distribuzione di alimenti e vestiario usato

Altri servizi



**Secondo Mercoledì
e quarto Venerdì
del mese**
16:00-17:30



Locali parrocchiali , Via Monsignor
Enrico Bartoletti 7, Viareggio (LU)
+39 338 75 20 560
parrocchiamigliarinaterminetto@gmail.com



CENTRO DI ASCOLTO DELLA SAN VINCENZO "VOLONTARIATO VINCENZIANO"

Società San Vincenzo De Paoli

Tipologia di accesso: accesso libero

Descrizione: servizio di ascolto, accompagnamento e sostegno economico a persone vulnerabili.



Venerdì
10:00-12:00



Nei locali parrocchiali S. Paolino
ingresso indipendente dal cancello di
Via XX Settembre 44, Viareggio (LU)
+39 0584 30 88 3



CONFERENZA S. ANDREA APOSTOLO

Gruppo Volontariato Vincenziano Onlus

Tipologia di accesso: accesso libero o tramite invio dei servizi sociali
Descrizione: il centro si occupa di distribuzione buoni spesa,
pagamento bollette, spese mediche



Su appuntamento



Via Matteotti, 35, Viareggio (LU)
+39 348 38 35 755



IL GERMOGLIO

Il Germoglio ONLUS

Tipologia di accesso: invio dai servizi sociali

Descrizione: il Germoglio è l'Associazione Umanitaria Viareggina impegnata ad aiutare chi si trova in difficoltà temporanea sia per i generi alimentari che per quanto riguarda l'abbigliamento

Altri servizi



Martedì e Giovedì
15:00-17:00
Venerdì
9:00-11:30



Via dei Pioppi, 2 c/o Piazzale ex
Macelli, Viareggio (LU)
+39 0584 31 45 7
ilgermoglioviareggio@tiscali.it



CENTRO DI ASCOLTO DELLA SAN VINCENZO "VOLONTARIATO VINCENZIANO" TORRE DEL LAGO

Società San Vincenzo De Paoli

Tipologia di accesso: libero o tramite servizi sociali

Descrizione: accompagnamento, sostegno economico e distribuzione alimentare per persone vulnerabili



Giovedì
17:00-19:00



Viale Giacomo Puccini Presso
emporio Centocinquantatré
+39 377 47 92 109
vincenzo29631@gmail.com

Centri di ascolto Media Valle e Garfagnana - Bagni di Lucca



CONFERENZA DI BAGNI DI LUCCA PONTE E VILLA

Società San Vincenzo De Paoli

Tipologia di accesso: accesso libero o tramite invio da parte dei servizi

Descrizione: distribuzione pacchi alimentari, vestiario e altro



c/o parrocchia di Bagni di Lucca (LU)
+39 347 53 79 735
dinellisergio@gmail.com

Centri di ascolto Media Valle e Garfagnana - Pieve Fosciana



CONFERENZA S. GIOVANNI APOSTOLO

Società San Vincenzo De Paoli

Tipologia di accesso: accesso libero o tramite invio da parte dei servizi

Descrizione: servizio di assistenza alle categorie disagiate tramite consegne di pacchi spesa, pagamento bollette, materiali per riscaldamento e altro



Il servizio non ha orari ne giorni stabiliti



Via S. Giovanni, Pieve Fosciana (LU)
+39 389 80 58 896
olivetta.raffaelli@gmail.com

Centri di ascolto Media Valle e Garfagnana - Borgo a Mozzano



CENTRO DI SCOLTO PARROCCHIA BORGO A MOZZANO

Parrocchia di Borgo a Mozzano

Tipologia di accesso: accesso libero

Descrizione: servizio di ascolto, accompagnamento e sostegno economico a persone vulnerabili. Il centro organizza anche distribuzione di alimenti e vestiario usato

Altri servizi

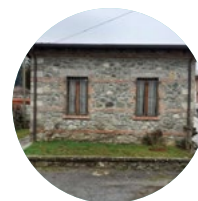


Martedì
9:30-11:00



Piazza S. Rocco, 1, Borgo a Mozzano (LU)
+39 0583 18 08 913
cascovalleserchio@alice.it

Centri di ascolto Media Valle e Garfagnana -Piazza al Serchio



CENTRO DI ASCOLTO ALTA GARFAGNANA

Parrocchia di S. Pietro Apostolo

Tipologia di accesso: accesso libero

Descrizione: servizio di ascolto, accompagnamento e sostegno economico a persone vulnerabili, il centro organizza anche distribuzione di alimenti

Altri servizi



**Primo e terzo
Giovedì del mese**
15:00-17:00



Piazza della Chiesa di S. Pietro e Paolo, 55035, Piazza al Serchio (LU)
+39 340 85 38 702
pellini.francesco@virgilio.it



CENTRO DI ASCOLTO ZONALE CASTELNUOVO GARFAGNANA

Parrocchia di Castelnuovo Garfagnana

Tipologia di accesso: accesso libero

Descrizione: servizio di ascolto, accompagnamento e sostegno economico a persone vulnerabili. Il centro organizza anche distribuzione di alimenti e vestiario usato

Altri servizi



Martedì
9:30-12:00



Piazza Giovanni Vincenti,
Castelnuovo di Garfagnana (LU)
+39 353 41 87 927
caritasgarfagnana@gmail.com



CONFERENZA S. PIETRO APOSTOLO

Società San Vincenzo De Paoli

Tipologia di accesso: accesso libero o tramite invio da parte dei servizi

Descrizione: si occupano di assistenza al povero tramite pacchi spesa, pagamento bollette, affitti e altro



Consegna a domicilio



Piazza Duomo, c\o parrocchia
Castelnuovo di Garfagnana (LU)
+39 0583 64 40 11
+39 340 08 98 536

DISTRIBUZIONE ALIMENTARE





DISTRIBUZIONE ALIMENTARE DEL CENTRO DI ASCOLTO DEL CENTRO STORICO

Parrocchia del Centro Storico

Tipologia di accesso: tramite invio dal centro di ascolto del Centro Storico

Descrizione: distribuzione di alimenti a soggetti vulnerabili

Altri servizi



Giovedì
15:30-17:00



Vicolo S. Pierino, 11, Lucca (LU)
+39 366 10 62 288
centroascolto@lucattranoi.it



DISTRIBUZIONE ALIMENTARE DEL CENTRO DI ASCOLTO DEL GRUPPO VOLONTARI ACCOGLIENZA IMMIGRATI

Gruppo Volontari Accoglienza Immigrati

Tipologia di accesso: tramite invio del centro di ascolto del Gruppo Volontari Accoglienza Immigrati

Descrizione: distribuzione di alimenti a soggetti vulnerabili

Altri servizi



Lunedì
15:00-17:00



Via Brunero Paoli, 3, Lucca (LU)
c\o Centro diurno
+39 0583 95 37 07
gvai-lucca@hotmail.it



DISTRIBUZIONE ALIMENTARE DEL CENTRO DI ASCOLTO S. ANNA

Parrocchia di S. Anna

Tipologia di accesso: tramite invio del centro di ascolto S. Anna

Descrizione: distribuzione di alimenti a soggetti vulnerabili

Altri servizi



Il primo e terzo Venerdì del mese
15:30-17:30



Viale Puccini, Sant'Anna,
Lucca (LU)
+39 349 13 19 169



DISTRIBUZIONE ALIMENTARE DEL CENTRO DI ASCOLTO SAN MACARIO

Parrocchia di San Macario e San Giovanni Battista

Tipologia di accesso: tramite invio dal centro di ascolto San Macario in Piano

Descrizione: distribuzione di alimenti a soggetti vulnerabili

Altri servizi



Il primo e il terzo Lunedì del mese
15:00-17:00



Via Sarzanese 4722,
Maggiano (LU)
+39 0583 59 16 8
segreteria-sanmacario@gmail.com



DISTRIBUZIONE ALIMENTARE DEL CENTRO DI ASCOLTO DI MONTUOLO

Parrocchia di Montuolo

Tipologia di accesso: tramite invio dal centro di ascolto di Montuolo

Descrizione: distribuzione di alimenti a soggetti vulnerabili

Altri servizi



Il primo Sabato del mese
15:00-16:30



Via Fonda II, 43, Lucca (LU)
+39 0583 51 04 17
+39 347 01 59 673
caritasmontuolo@gmail.com



DISTRIBUZIONE ALIMENTARE DEL CENTRO DI ASCOLTO S. VITO

Parrocchia di S. Vito

Tipologia di accesso: tramite invio dal centro di ascolto di S. Vito

Descrizione: distribuzione di alimenti a soggetti vulnerabili

Altri servizi



Martedì e Venerdì
16:00-17:30



Via Vecchia Pesciatina, 159
S. Vito, Lucca (LU)
+39 0583 99 82 34
+39 348 44 02 247
caritassanvito@alice.it



DISTRIBUZIONE ALIMENTARE DEL CENTRO DI ASCOLTO S. MARCO

Parrocchia di S. Marco

Tipologia di accesso: tramite invio dal centro di ascolto di S. Marco

Descrizione: distribuzione di alimenti a soggetti vulnerabili

Altri servizi



Martedì e Venerdì
16:30-18:30



Via S. Marco 573, San Marco,
Lucca (LU)
+39 0583 95 39 04
caritassanmarco@gmail.com



DISTRIBUZIONE ALIMENTARE DEL CENTRO DI ASCOLTO S. CONCORDIO IN CONTRADA

Parrocchia di S. Concordio in Contrada

Tipologia di accesso: tramite invio dal centro di ascolto
S. Concordio in Contrada

Descrizione: distribuzione alimentare del centro di ascolto
S. Concordio in Contrada

Altri servizi



Lunedì
10:00-12:00



Via G. Guidiccioni, 74,
San Concordio in Contrada, Lucca (LU)
+39 353 40 73 227
parrocchiasanconcordio@gmail.com



DISTRIBUZIONE ALIMENTARE DEL CENTRO DI ASCOLTO "ANCHE PER TE"

Parrocchia di Antraccoli, Picciorana e Tempagnano

Tipologia di accesso: tramite invio dal centro di ascolto "Anche Per Te"

Descrizione: distribuzione di alimenti a soggetti vulnerabili

Altri servizi



Sabato
10:00-12:00



Locali Parrocchiali di Antraccoli,
Via Romana Vecchia, Antraccoli, Lucca (LU)
+39 380 18 17 528



DISTRIBUZIONE ALIMENTARE DEL CENTRO DI ASCOLTO VALFREDDANA (SUD)

Parrocchia di Monte S. Quirico

Tipologia di accesso: tramite invio dal centro di ascolto Valfreddana (sud)

Descrizione: distribuzione di alimenti a soggetti vulnerabili

Altri servizi



Prima Domenica del mese
8:30-10:30



Parrocchia di Monte S. Quirico,
Via della Chiesa IX, 384,
Monte San Quirico, Lucca (LU)
+39 366 19 85 379
ca.valfreddana@gmail.com



DISTRIBUZIONE ALIMENTARE DEL CENTRO DI ASCOLTO PONTE A MORIANO

Parrocchia di Ponte a Moriano

Tipologia di accesso: tramite invio dal centro di ascolto Ponte a Moriano

Descrizione: distribuzione di alimenti a soggetti vulnerabili

Altri servizi



Giovedì
17:00-19:00



Viale S. Gemignano, c/o parrocchia,
Ponte a Moriano, Lucca (LU)
+39 0583 40 64 36
+39 0583 57 92 58
cdaponteamoriano@gmail.com



DISTRIBUZIONE ALIMENTARE CROCE ROSSA

Croce Rossa Italiana - Sez. Lucca

Tipologia di accesso: accesso su appuntamento tramite invio / contatto con Centro d'ascolto Croce Rossa Sez. Lucca

Descrizione: distribuzione di alimenti a soggetti vulnerabili

Altri servizi



Su appuntamento



+39 392 97 42 975

Distribuzione alimentare Piana - Lucca



BANCO DELLA SPESA

Croce Verde

Tipologia di accesso: su appuntamento

Descrizione: distribuzione di alimenti a soggetti vulnerabili



Su appuntamento



Viale C. Castracani, 468/d
Lucca (LU)
+39 0583 46 77 13



CONVITO

Parrocchia di S. Vito

Tipologia di accesso: su appuntamento

Descrizione: emporio solidale dove le famiglie in difficoltà possono fare la spesa gratuitamente



Lunedì a Venerdì
15:00-17:00



Via Vecchia Pesciatina, 159
S. Vito, Lucca (LU)
+39 348 44 02 247
caritassanvito@alice.it

Distribuzione alimentare Piana - Pescaglia



DISTRIBUZIONE ALIMENTARE DEL CENTRO DI ASCOLTO "INSIEME PER IL TERRITORIO"

Insieme per il Territorio Onlus

Tipologia di accesso: tramite invio dal centro di ascolto "Insieme per il territorio"

Descrizione: distribuzione di alimenti a soggetti vulnerabili

Altri servizi



Il primo e il terzo
Martedì del mese
17:30-19:30



Loc. Biondo, 19
S. Martino in Freddana,
Pescaglia (LU)
+39 349 13 19 172
c.a.i.p.i.t._onlus@virgilio.it

Distribuzione alimentare Piana - Capannori



DISTRIBUZIONE ALIMENTARE DEL CENTRO DI ASCOLTO SEGROMIGNO IN PIANO

Comunità parrocchiale Santa Gemma

Tipologia di accesso: tramite invio dal centro di ascolto Segromigno Piano

Descrizione: distribuzione di alimenti a soggetti vulnerabili

Altri servizi



Sabato
9:00-12:00



Via dei Bocchi, 256 Segromigno in Piano,
Capannori (LU)
+39 349 39 91 518
+39 329 22 26 800
pietrofulceri@hotmail.it

Distribuzione alimentare Piana - Capannori



DISTRIBUZIONE ALIMENTARE DEL CENTRO DI ASCOLTO CAPANNORI

Parrocchia Capannori

Tipologia di accesso: tramite invio dal centro di ascolto di Capannori
Descrizione: distribuzione di alimenti a soggetti vulnerabili

Altri servizi



Su appuntamento



Via della Chiesa, Paganico
Capannori (LU)
+39 0583 93 51 50
marcello.franceschi@tin.it



EMPORIO CINQUE PANI

Associazione Ascolta la mia voce

Tipologia di accesso: invio da parte dei servizi sociali e centri di ascolto

Descrizione: emporio solidale dove le famiglie in difficoltà possono fare la spesa gratuitamente



Martedì e Venerdì
15:00-17:00
Mercoledì
10:00-12:00



Via della Chiesa 31, Massa
Macinaia, Capannori (LU)
+39 0583 90 06 3
cdasleonardo@alice.it

Distribuzione alimentare Piana - Altopascio



DISTRIBUZIONE ALIMENTARE DEL CENTRO DI ASCOLTO BADIA POZZEVERI

Parrocchia di San Pietro

Tipologia di accesso: tramite invio dal centro di ascolto Badia
Pozzeveri

Descrizione: distribuzione di alimenti a soggetti vulnerabili

Altri servizi



**Primo e terzo
Giovedì del
mese**
15:00-17:00



Parrocchia di S. Pietro Via Catalani, 21,
Altopascio (LU)
+39 0583 27 68 97
parrocchia.badiapozzeveri@outlook.it

Distribuzione alimentare Versilia - Camaione



DISTRIBUZIONE ALIMENTARE DEL CENTRO DI ASCOLTO CAMAIONE

Parrocchia di Santa Maria Assunta

Tipologia di accesso: tramite invio dal centro di ascolto Camaione
Descrizione: distribuzione di alimenti a soggetti vulnerabili

Altri servizi



Martedì
15:00-17:00
Un Sabato al mese
9:30-11:00



c/o parrocchia Santa Maria
Assunta, Camaione (LU)
+39 338 46 00 533
camaiorecaritas@gmail.com



DISTRIBUZIONE ALIMENTARE DEL CENTRO DI ASCOLTO CARITAS INTERPARROCCHIALE DI BARGECCHIA, STIAVA, PIANO DI CONCA, PIANO DI MOMMIO, CORSANICO

Associazione le Cinque Spighe - onlus

Altri servizi



Tipologia di accesso: tramite invio dalla Caritas Interparrocchiale di Bargecchia, Stiava, Piano di Conca, Piano di Mommio, Corsanico

Descrizione: distribuzione di alimenti a soggetti vulnerabili



Il venerdì seguente a quello dedicato al centro di ascolto
10:00-12:00



Presso locali parrocchiali,
Piazza della Chiesa, Stiava
Massarosa (LU)
+39 346 07 64 209



DISTRIBUZIONE ALIMENTARE DEL CENTRO DI ASCOLTO TI ASCOLTO

Comunità parrocchiale di Massarosa, Pian del Quercione, Bozzano, Quesa, Gualdo, Montigiano, Pieve a Elici, Compignano

Altri servizi



Tipologia di accesso: tramite invio da "Ti Ascolto" - Massarosa

Descrizione: distribuzione di alimenti a soggetti vulnerabili



Mercoledì
15:00-17:00



Via Sarzanese 80, Piano del
Quercione, Massarosa (LU)
+39 349 71 02 425
centrotiascolto@hotmail.it



DISTRIBUZIONE ALIMENTARE DEL CENTRO DI ASCOLTO C.A.V. CENTRO AIUTO ALLA VITA "FRANCA POCCHI" VIAREGGIO

Associazione Centro di Aiuto alla Vita Franca Pocchi ONLUS

Altri servizi



Tipologia di accesso: tramite invio dal Centro di ascolto C.A.V. Centro Aiuto alla Vita "Franca Pocchi"; Viareggio

Descrizione: distribuzione di alimenti a soggetti vulnerabili



Giovedì e Sabato
16:00-18:00



Via Matteotti, 60 c/o Chiesa di
S. Andrea, Viareggio (LU)
+39 335 83 15 900



DISTRIBUZIONE ALIMENTARE DEL CENTRO DI ASCOLTO MARCO POLO "ITALA PIATTI TOGNI"

Parrocchia Don Bosco

Altri servizi



Tipologia di accesso: tramite invio dal centro di ascolto Marco Polo "Itala Piatti Togni" - Viareggio

Descrizione: distribuzione di alimenti a soggetti vulnerabili



Venerdì
10:00-12:00



Parrocchia Don Bosco
Via Maroncelli, 332, Viareggio (LU)
+39 0584 50 08 6
+39 348 72 71 532
donboscoviareggio@gmail.com



DISTRIBUZIONE ALIMENTARE DEL CENTRO DI ASCOLTO PARROCCHIA DI S. PAOLINO

Parrocchia di S. Paolino

Tipologia di accesso: tramite invio dal Centro di ascolto Parrocchia di S. Paolino - Viareggio

Descrizione: distribuzione di alimenti a soggetti vulnerabili

Altri servizi



Lunedì
10:00-12:00



Via XX Settembre, 44, Viareggio (LU)
+39 0584 30 88 3
+39 0584 30 92 6



DISTRIBUZIONE ALIMENTARE DEL CENTRO DI ASCOLTO MIGLIARINA TERMINETTO

Parrocchia di Migliarina e Terminetto

Tipologia di accesso: tramite invio dal centro di ascolto Migliarina Terminetto

Descrizione: distribuzione di alimenti a soggetti vulnerabili

Altri servizi



**Secondo Mercoledì
e quarto Venerdì
del mese**
16:00- 17:30



Locali parrocchiali ,
Via Monsignor Enrico Bartoletti 7,
Viareggio (LU)
+39 338 75 20 560
parrocchiamigliarinaterminetto@gmail.com



DISTRIBUZIONE ALIMENTARE "IL GERMOGLIO"

Il Germoglio ONLUS

Tipologia di accesso: tramite servizi sociali

Descrizione: distribuzione di alimenti a soggetti vulnerabili

Altri servizi



Martedì e Giovedì
15:00-17:00



Via dei Pioppi, 2 c/o Piazzale ex
Macelli, Viareggio (LU)



CENTOCINQUANTATRE BOTTEGA SOLIDALE

Caritas diocesana di Lucca

Tipologia di accesso: tramite invio dei servizi sociali e dei centri di ascolto di Torre del Lago, Bicchio e Varignano e San Vincenzo di Torre del Lago

Descrizione: emporio solidale dove le famiglie in difficoltà possono fare la spesa gratuitamente



Lun | Mer | Sab
9:00-12:00
Giovedì 17:00-19:00
Venerdì 16:00-18:00



Viale puccini 1, Torre del Lago,
Viareggio (LU)
+39 353 34 18 32 09
sabrina.caritalucca@gmail.com
www.caritalucca.it

Distribuzione alimentare Media Valle e Garfagnana - Ghivizzano



BANCO DELLA SPESA

Croce Verde

Tipologia di accesso: su appuntamento

Descrizione: distribuzione di alimenti a soggetti vulnerabili



Su appuntamento



c/o Piazza della Stazione,
Ghivizzano (LU)
+39 338 66 26 887

Distribuzione alimentare Media Valle e Garfagnana -Borgo a Mozzano



DISTRIBUZIONE ALIMENTARE DEL CENTRO DI ASCOLTO PARROCCHIA DI BORGO A MOZZANO

Parrocchia di Borgo a Mozzano

Tipologia di accesso: tramite invio dal centro di ascolto parrocchia
di Borgo a Mozzano

Descrizione: distribuzione di alimenti a soggetti vulnerabili

Altri servizi



Sabato
9:00-11:30



Piazza S. Rocco, 1
Borgo a Mozzano (LU)
+39 0583 18 08 913
cascovalleserchio@alice.it

Distribuzione alimentare Media Valle e Garfagnana - Piazza al Serchio



DISTRIBUZIONE ALIMENTARE DEL CENTRO DI ASCOLTO ALTA GARFAGNANA

Parrocchia di S. Pietro Apostolo

Tipologia di accesso: tramite invio dal centro di ascolto Alta
Garfagnana

Descrizione: distribuzione di alimenti a soggetti vulnerabili

Altri servizi



Primo e terzo
Giovedì del mese
15:00-17:00



Piazza della Chiesa di S. Pietro e
Paolo, 55035, Piazza al Serchio (LU)
+39 340 85 38 702
pellini.francesco@virgilio.it

Distribuzione alimentare Media Valle e Garfagnana - Castelnuovo di Garfagnana



BANCO DELLA SPESA

Croce Verde

Tipologia di accesso: su appuntamento

Descrizione: distribuzione di alimenti a soggetti vulnerabili



Su appuntamento



Strada Provinciale,
Passo delle Radici 304,
Castelnuovo di Garfagnana (LU)
+39 0583 64 10 46



**DISTRIBUZIONE ALIMENTARE DEL CENTRO DI
ASCOLTO ZONALE CASTELNUOVO GARFAGNANA**

Parrocchia di Castelnuovo Garfagnana

Tipologia di accesso: tramite invio dal centro di ascolto zonale
Castelnuovo Garfagnana

Descrizione: distribuzione di alimenti a soggetti vulnerabili

Altri servizi



Martedì
9:30-12:30



Piazza Giovanni Vincenti,
Castelnuovo di Garfagnana (LU)
+39 353 41 87 927
caritasgarfagnana@gmail.com



DISTRIBUZIONE VESTIARIO





DISTRIBUZIONE VESTIARIO DEL CENTRO DI ASCOLTO DEL CENTRO STORICO

Parrocchia del Centro Storico

Tipologia di accesso: tramite invio dal centro di ascolto del Centro Storico

Descrizione: distribuzione di vestiario usato a soggetti vulnerabili

Altri servizi



Lun | Mar | Ven
14:30-16:30



Vicolo S. Pierino, 11, Lucca (LU)
+39 366 10 62 288
centroascolto@lucattranoi.it



DISTRIBUZIONE VESTIARIO DEL CENTRO DI ASCOLTO S. MARCO

Parrocchia di S. Marco

Tipologia di accesso: tramite invio dal centro di ascolto di S. Marco

Descrizione: distribuzione di alimenti a soggetti vulnerabili

Altri servizi



Martedì e
Venerdì
16:30-18:30



Via S. Marco 573, San Marco, Lucca (LU)
+39 0583 95 39 04
caritassanmarco@gmail.com



DISTRIBUZIONE VESTIARIO DEL CENTRO DI ASCOLTO S. VITO

Parrocchia di S. Vito

Tipologia di accesso: tramite invio dal centro di ascolto di S. Vito

Descrizione: distribuzione di vestiario usato a soggetti vulnerabili

Altri servizi



Giovedì
16:00-18:00



Via Vecchia Pesciatina, 159, Lucca (LU)
+39 0583 99 82 34
+39 348 44 02 247
caritassanvito@alice.it



DISTRIBUZIONE VESTIARIO DEL CENTRO DI ASCOLTO S. CONCORDIO IN CONTRADA

Parrocchia di S. Concordio in Contrada

Tipologia di accesso: su appuntamento

Descrizione: distribuzione di vestiario usato a soggetti vulnerabili

Altri servizi



Su appuntamento



Via G. Guidiccioni, 74,
San Concordio in Contrada,
Lucca (LU)
+39 334 28 29 034
parrocchiasanconcordio@gmail.com



DISTRIBUZIONE VESTIARIO GRUPPI DI VOLONTARIATO VINCENZIANO

Società San Vincenzo De Paoli

Tipologia di accesso: tramite invio dal Gruppo di Volontariato Vincenziano

Descrizione: distribuzione di vestiario usato a soggetti vulnerabili

Altri servizi



Lunedì e Giovedì
9:30-11:30
15:30-17:30



Via Pisana 255 S. Anna, Lucca (LU)
+39 329 73 40 570
claralamberti@hotmail.it

Distribuzione vestiario Piana - Lucca



DISTRIBUZIONE VESTIARIO DEL CENTRO DI ASCOLTO "ANCHE PER TE"

Parrocchia di Antraccoli, Picciorana e Tempagnano

Tipologia di accesso: tramite invio dal centro di ascolto
"Anche Per Te"

Descrizione: distribuzione di vestiario usato a soggetti vulnerabili

Altri servizi



Sabato
10:00-12:00



Locali Parrocchiali di Antraccoli,
Via Romana Vecchia, Antraccoli,
Lucca (LU)
+39 380 18 17 528



DISTRIBUZIONE VESTIARIO DEL CENTRO DI ASCOLTO PONTE A MORIANO

Parrocchia di Ponte a Moriano

Tipologia di accesso: tramite invio dal centro di ascolto Ponte a
Moriano

Descrizione: distribuzione di vestiario usato a soggetti vulnerabili

Altri servizi



**Martedì e
Giovedì**
15:00-17:00



Viale S. Gemignano, c/o parrocchia,
Ponte a Moriano, Lucca (LU)
+39 0583 40 64 36
+39 0583 57 92 58
cdaponteamoriano@gmail.com

Distribuzione vestiario Piana - Lucca



N.S. SACRO CUORE DI GESÙ

Società San Vincenzo De Paoli

Tipologia di accesso: accesso libero o tramite invio da parte dei
servizi

Descrizione: il Centro si occupa di distribuzione vestiario



Mercoledì
15:00-17:00



Via S. Leonardo 9, Lucca (LU)
+39 337 79 96 28
fscalcione@gmail.com

Distribuzione vestiario Piana - Pescaglia



DISTRIBUZIONE VESTIARIO DEL CENTRO DI ASCOLTO "INSIEME PER IL TERRITORIO"

Insieme per il Territorio Onlus

Tipologia di accesso: tramite invio dal centro di ascolto "Insieme
per il territorio"

Descrizione: distribuzione di vestiario usato a soggetti vulnerabili

Altri servizi



Terzo Giovedì del mese
17:00-19:00



Loc. Biondo, 19
S. Martino in Freddana,
Pescaglia (LU)
+39 349 13 19 172
c.a.i.p.i.t._onlus@virgilio.it

Distribuzione vestiario Piana - Capannori



DISTRIBUZIONE VESTIARIO DEL CENTRO DI ASCOLTO DI SEGROMIGNO IN PIANO

Comunità parrocchiale di Santa Gemma

Tipologia di accesso: tramite invio dal centro di ascolto "Insieme per il territorio"

Descrizione: distribuzione di vestiario usato a soggetti vulnerabili

Altri servizi



Sabato
9:00-12:00



Via dei Bocchi, 256
Segromigno in Piano
Capannori (LU)
+39 349 39 91 518
+39 329 22 26 800
pietrofulceri@hotmail.it



DISTRIBUZIONE VESTIARIO DEL CENTRO DI ASCOLTO CAPANNORI

Parrocchia Capannori

Tipologia di accesso: tramite invio dal centro di ascolto di Capannori

Descrizione: distribuzione di vestiario usato a soggetti vulnerabili

Altri servizi



**secondo e quarto
giovedì del mese**



Via della Chiesa
Capannori (LU)
+39 0583 93 51 50
marcello.franceschi@tin.it

Distribuzione vestiario Piana - Capannori



DACCAPO - PUNTO DI RACCOLTA E LABORATORIO DI RIUSO SOLIDALE

Ascolta la mia voce ONLUS

Tipologia di accesso: accesso libero per chi volesse donare e acquistare prodotti. Accesso tramite invio da parte dei servizi sociali e centri di ascolto per usufruire della gratuità nella distribuzione di oggetti, mobilio e vestiario

Descrizione: sistema di più centri sui comuni di Lucca e Capannori presso i quali è possibile donare gli oggetti, mobili e vestiario usato per re-immetterli in un percorso di riparazione, trasformazione e collocazione su un mercato solidale, creando occasioni di inserimento lavorativo per soggetto fragili. È previsto un servizio di distribuzione gratuita per persone in situazioni di fragilità economica.

Altri servizi



Lun | Mer | Ven
9:00-12:00
ricevimento vestiario

Mercoledì
15:00 - 18:00
distribuzione gratuita vestiario
su prenotazione



Viale Europa 105, c\o isola
ecologica Ascit, Capannori (LU)
+39 370 30 77 259
<http://www.daccaporiuso.it/>

Distribuzione vestiario Versilia - Camaiore



MANTELLINO DI S. MARTINO CAMAIORE

Parrocchia di Santa Maria Assunta

Tipologia di accesso: accesso tramite invio da parte dei servizi
Descrizione: servizio di distribuzione e ritiro vestiario



Lunedì e Mercoledì
15:30 - 17:30 (orario invernale)
16:00 - 18:00 (orario estivo)
Venerdì
10:00 - 12:00



Via 4 novembre,
Camaiore (LU)

Distribuzione vestiario Versilia - Massarosa



DISTRIBUZIONE VESTIARIO DEL CENTRO DI ASCOLTO CARITAS INTERPARROCCHIALE DI BARGECCHIA, STIAVA, PIANO DI CONCA, PIANO DI MOMMIO, CORSANICO

Associazione le Cinque Spighe - onlus

Altri servizi



Tipologia di accesso: tramite invio dalla Caritas Interparrocchiale di Bargecchia, Stiava, Piano di Conca, Piano di Mommio, Corsanico

Descrizione: distribuzione di vestiario usato a soggetti vulnerabili



**Il venerdì seguente
a quello dedicato al
centro di ascolto**
10:00-12:00



Presso locali parrocchiali,
Piazza della Chiesa, Stiava
Massarosa (LU)
+39 346 07 64 209

Distribuzione vestiario Versilia - Massarosa



DISTRIBUZIONE VESTIARIO DEL CENTRO DI ASCOLTO TI ASCOLTO

Comunità parrocchiale di Massarosa, Pian del Quercione, Bozzano, Quesa, Gualdo, Montignano, Pieve a Elici, Compignano

Tipologia di accesso: tramite invio da "Ti Ascolto" - Massarosa
Descrizione: distribuzione di vestiario usato a soggetti vulnerabili

Altri servizi



Giovedì
16:30-18:00



Via Sarzanese 80, Piano del
Quercione, Massarosa (LU)
+39 349 71 02 425
centrotiascolto@hotmail.it

Distribuzione alimentare Versilia - Viareggio



DISTRIBUZIONE VESTIARIO DEL CENTRO DI ASCOLTO C.A.V. CENTRO AIUTO ALLA VITA "FRANCA POCCHI"

Associazione Centro di Aiuto alla Vita Franca Pocci ONLUS

Tipologia di accesso: tramite invio dal Centro di ascolto C.A.V., Centro Aiuto alla Vita "Franca Pocchi"; Viareggio

Descrizione: distribuzione di vestiario usato a soggetti vulnerabili



Giovedì e Sabato
16:00-18:00



Via Matteotti, 60 c/o chiesa di S.
Andrea - Viareggio (LU)
+39 335 83 15 900



DISTRIBUZIONE VESTIARIO DEL CENTRO DI ASCOLTO PARROCCHIA DI S. PAOLINO

Parrocchia di S. Paolino

Tipologia di accesso: tramite invio dal Centro di ascolto Parrocchia di S. Paolino - Viareggio

Descrizione: distribuzione di vestiario usato a soggetti vulnerabili

Altri servizi



Lunedì
10:00-12:00



Via XX Settembre, 44
Viareggio (LU)
+39 0584 30 88 3
+39 0584 30 92 6



DISTRIBUZIONE VESTIARIO DEL CENTRO DI ASCOLTO MARCO POLO "ITALA PIATTI TOGNI"

Parrocchia Don Bosco

Tipologia di accesso: tramite invio dal centro di ascolto Marco Polo "Itala Piatti Togni" - Viareggio

Descrizione: distribuzione di vestiario usato a soggetti vulnerabili

Altri servizi



Venerdì
10:00-12:00



Parrocchia Don Bosco
Via Maroncelli, 332, Viareggio (LU)
+39 0584 50 08 6
+39 348 72 71 532
donboscoviareggio@gmail.com



DISTRIBUZIONE VESTIARIO "IL GERMOGLIO"

Il Germoglio ONLUS

Tipologia di accesso: tramite servizi sociali

Descrizione: distribuzione vestiario, martedì per bambini da 3 a 18 anni e venerdì distribuzione per adulti

Altri servizi



Martedì e Venerdì
8:30-11:30



Via dei Pioppi, 2, Viareggio (LU)
(c'opiazze ex macelli)



DACCAPO - SISTEMA DI RIUSO SOLIDALE

Ascolta la mia voce ONLUS

Tipologia di accesso: accesso libero

Descrizione: sistema di più centri sui comuni di Lucca, Capannori e Viareggio presso i quali è possibile donare gli oggetti, mobili e vestiario usato per re-immetterli in un percorso di riparazione, trasformazione e collocazione su un mercato solidale, creando occasioni di inserimento lavorativo per soggetto fragili. È previsto un servizio di distribuzione gratuita per persone in situazioni di fragilità economica

Altri servizi



**PROSSIMA
APERTURA**



Via Aurelia sud 278,
Viareggio (LU)

Distribuzione vestiario Media Valle e Garfagnana - Borgo a Mozzano



Altri servizi



DISTRIBUZIONE VESTIARIO DEL CENTRO DI ASCOLTO PARROCCHIA DI BORGO A MOZZANO

Parrocchia di Borgo a Mozzano

Tipologia di accesso: tramite invio dal centro di ascolto parrocchia di Borgo a Mozzano

Descrizione: distribuzione di vestiario usato a soggetti vulnerabili



Mercoledì
16:00-18:00



Piazza S. Rocco, 1
Borgo a Mozzano (LU)
+39 0583 18 08 913
cascovalleserchio@alice.it

Distribuzione vestiario Media Valle e Garfagnana - Castelnuovo di Garfagnana



Altri servizi



DISTRIBUZIONE VESTIARIO DEL CENTRO DI ASCOLTO ZONALE CASTELNUOVO GARFAGNANA

Parrocchia di Castelnuovo Garfagnana

Tipologia di accesso: tramite invio dal centro di ascolto zonale Castelnuovo Garfagnana

Descrizione: distribuzione di vestiario usato a soggetti vulnerabili

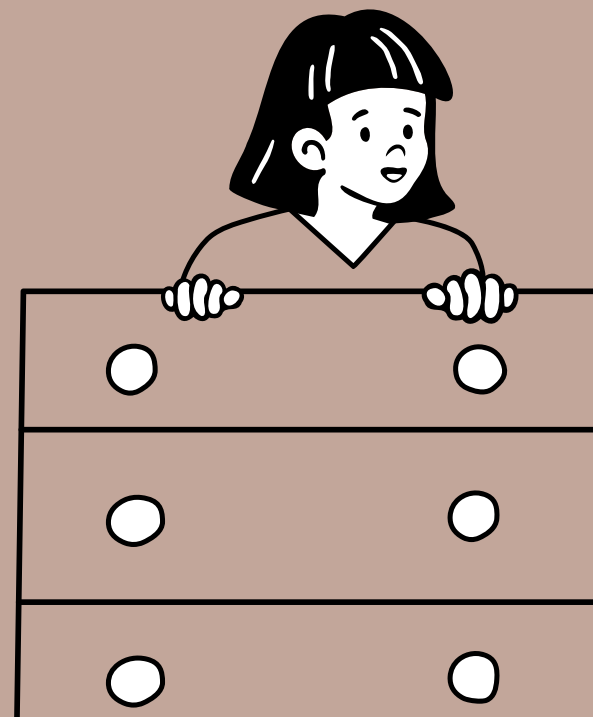


Martedì
8:30-12:00
Giovedì
15:00-18:00



Piazza Giovanni Vincenti,
Castelnuovo di Garfagnana (LU)
+39 353 41 87 927
caritasgarfagnana@gmail.com

DISTRIBUZIONE MOBILIO



Distribuzione mobilio Piana - Capannori - Lucca



DISTRIBUZIONE MOBILIO DEL CENTRO DI ASCOLTO PONTE A MORIANO

Parrocchia di Ponte a Moriano

Tipologia di accesso: tramite invio dal centro di ascolto Ponte a Moriano

Descrizione: distribuzione mobilio a soggetti vulnerabili

Altri servizi



Su appuntamento



Viale S. Gemignano, c/o parrocchia,
Ponte a Moriano, Lucca (LU)
+39 0583 40 64 36
+39 0583 57 92 58
cdaponteamoriano@gmail.com



DACCAPO - SISTEMA DI RIUSO SOLIDALE

Ascolta la mia voce ONLUS

Tipologia di accesso: accesso libero per chi volesse donare e acquistare prodotti. Accesso tramite invio da parte dei servizi sociali e centri di ascolto per usufruire della gratuità nella distribuzione di oggetti, mobilio e vestiario.

Descrizione: sistema di più centri sui comuni di Lucca e Capannori presso i quali è possibile donare gli oggetti, mobili e vestiario usato per re-immetterli in un percorso di riparazione, trasformazione e collocazione su un mercato solidale, creando occasioni di inserimento lavorativo per soggetto fragili. È previsto un servizio di distribuzione gratuita per persone in situazioni di fragilità economica.

Altri servizi



Su appuntamento



Vicopelago, 255, Lucca (LU)
+39 333 78 28 837
info@daccaporiuso.it
<http://www.daccaporiuso.it/>

Distribuzione mobilio Media Valle e Garfagnana - Castelnuovo di Garfagnana



DACCAPO - SISTEMA DI RIUSO SOLIDALE

Ascolta la mia voce ONLUS

Tipologia di accesso: accesso libero

Descrizione: sistema di più centri sui comuni di Lucca, Capannori e Viareggio presso i quali è possibile donare gli oggetti, mobili e vestiario usato per re-immetterli in un percorso di riparazione, trasformazione e collocazione su un mercato solidale, creando occasioni di inserimento lavorativo per soggetto fragili. È previsto un servizio di distribuzione gratuita per persone in situazioni di fragilità economica

Altri servizi



PROSSIMA
APERTURA



Via Aurelia sud 278,
Viareggio (LU)

Distribuzione mobilio Versilia - Camaiore



DISTRIBUZIONE MOBILIO DEL CENTRO DI ASCOLTO ZONALE CASTELNUOVO GARFAGNANA

Parrocchia di Castelnuovo Garfagnana

Tipologia di accesso: tramite invio dal centro di ascolto zonale Castelnuovo Garfagnana

Descrizione: distribuzione di mobilio a soggetti vulnerabili

Altri servizi



Martedì
15:00-17:00
Giovedì
15:00-17:00



c/o Loc. Piazza della Repubblica
Castelnuovo Garfagnana (LU)
+39 353 41 87 927
caritasgarfagnana@gmail.com

EMERGENZA ABITATIVA E ACCOMPAGNAMENTO ALL'ABITARE



SPORTELLO SOCIALE PER LA CASA

Fondazione casa in convenzione con Gruppo Volontari Accoglienza Immigrati e in cooperazione con il Comune di Lucca

Tipologia di accesso: accesso libero

Descrizione: l'Agenzia Casa supporta l'incrocio tra domanda e offerta sul mercato della locazione privata.

Promuove un servizio di ricerca alloggi a prezzo calmierato, assiste proprietari e inquilini nelle fasi di redazione del contratto, offre un servizio di prestito di solidarietà per anticipo caparre, facilita i rapporti di fiducia tra i locatari e inquilini, offre un servizio di accompagnamento all'abitare e mediazione.



Martedì: 14:00-18:00
Giovedì: 9:00-13:00



Presso Arcidiocesi di Lucca -
Uff.Caritas, p.le Arrigoni, 2,
Lucca (LU)
+39 351 87 73 330
gvai.casa@gmail.com

Emergenza abitativa e accompagnamento all'abitare Piana - Porcari



SPORTELLO SOCIALE PER LA CASA

Fondazione Casa Lucca in convenzione con il Gruppo Volontari Accoglienza Immigrati

Tipologia di accesso: solo su appuntamento

Descrizione: la Fondazione Casa Lucca intende promuovere rapporti di fiducia tra i proprietari di alloggi ed inquilini, anche attraverso la formazione ad un corretto utilizzo dell'alloggio e al mantenimento dello stesso



Lunedì
10:00-13:00



Via Roma, c/o Istituto Cavanis, Porcari (LU)
+39 371 17 19 514 (attivo solo lunedì dalle
10:00 alle 13:00)
sarabaldisserri.socialhousing@gmail.com

Emergenza abitativa e accompagnamento all'abitare Piana - Capannori



SPORTELLO SOCIALE PER LA CASA

Fondazione Casa Lucca in convenzione con il Comune di Capannori e con il Gruppo Volontari Accoglienza Immigrati

Tipologia di accesso: accesso su appuntamento

Descrizione: la Fondazione Casa Lucca intende promuovere rapporti di fiducia tra i proprietari di alloggi ed inquilini, anche attraverso la formazione ad un corretto utilizzo dell'alloggio e al mantenimento dello stesso



Giovedì
10:00-13:00



Parrocchia di Guamo
Via Nuova, 5/A, Guamo, Lucca (LU)
+39 351 87 73 30

Emergenza abitativa e accompagnamento all'abitare Piana - Capannori



SPORTELLO CASA

Fondazione casa Lucca in convenzione con il Comune di Capannori in collaborazione con il Gruppo Volontari Accoglienza Immigrati

Tipologia di accesso: accesso libero

Descrizione: il servizio propone soluzioni alle varie problematiche alloggiative in nuclei familiari che si trovano in grave stato di bisogno socio-economico



Da Lunedì a Venerdì
9:00-13:00



Piazza Aldo Moro, c/o, Capannori (LU)
Comune di Capannori
+39 0583 42 84 41
sportellocasa@comune.capannori.lu.it
www.comune.capannori.lu.it

Emergenza abitativa e accompagnamento all'abitare Versilia - Camaiore



AGENZIA CASA PER LA VERSILIA

Misericordia di Camaiore e Lido in convenzione con il Comune di Camaiore

Tipologia di accesso: accesso libero o su appuntamento

Descrizione: intercetta alloggi a prezzi calmierati in convenzione con i Comuni della Versilia



Da Lunedì a Venerdì
9:00-13:00
14:00-17:00



Via del Secco, 81- int. 6,
Camaiore (LU)
+39 0584 61 95 50
agenziacasa@miselido.org
www.misericordiacamaioarelido.org

STRUTTURE DI ACCOGLIENZA



Strutture di accoglienza Piana - Lucca



CENTRO SIRIS

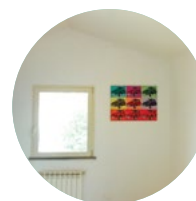
Gruppo Volontari Accoglienza Immigrati in convenzione con il Comune di Lucca

Tipologia di accesso: servizi sociali Comune di Lucca

Descrizione: ospita neo-maggiorenni in uscita dalle strutture di accoglienza per minori stranieri non accompagnati che non sono ancora pronti alla piena autonomia



Via San Paolino, 128 Lucca (LU)
+39 0583 44 255 4 (segretariato sociale)
+39 0583 95 37 07
+39 329 17 72 627
Gvai-lucca@pec.it



APPARTAMENTO LEGAMI-SOCIALI

Ce.I.S - Gruppo "Giovani e Comunità" in convenzione con il Comune di Lucca

Tipologia di accesso: servizi sociali Comune di Lucca

Descrizione: accoglie migranti vulnerabili in uscita dal sistema dei CAS (Centri di Accoglienza Straordinaria) che necessitano di uno spazio protetto nel quale provare a sviluppare dei percorsi di inserimento nel tessuto territoriale



Via pesciatina, Lucca (LU)
+39 0583 44 25 54 (segretariato sociale)
+39 0583 58 71 13
info@ceidilucca.it

Strutture di accoglienza Piana - Lucca



PROGETTO A TE

Ce.I.S - Gruppo "Giovani e Comunità" in convenzione con il Comune di Lucca

Tipologia di accesso: servizi sociali Comune di Lucca
Descrizione: alloggio transitorio per l'emergenza sociale che offre accoglienza temporanea a donne singole o con figli minori a carico finalizzata a sostenere un percorso di emancipazione. Si rivolge a donne italiane comunitarie e straniere



Via Pesciatina, Lucca (LU)
+39 0583 44 25 54 (segretariato sociale)
+39 335 69 75 107
+393351010315
info@ceislucca.it



ALMA DOMUS

Gruppo Volontari Accoglienza Immigrati in convenzione con il Comune di Lucca

Tipologia di accesso: invio da parte dei servizi sociali
Descrizione: accoglie madri con figli migranti in un percorso verso l'autonomia abitativa



Via Vecchia, 11 Vicopelago, Lucca (LU)
+39 0583 44 25 54 (segretariato sociale)
+39 0583 37 00 65

Strutture di accoglienza Piana - Lucca



CASA DI ACCOGLIENZA ARTIGIANELLI - LUCCA

Gruppo Volontari Accoglienza Immigrati (GVAI)

Tipologia di accesso: invio dal centro di ascolto Gruppo Volontari Accoglienza Immigrati (G.V.A.I.)

Descrizione: accoglienza abitativa per uomini adulti immigrati regolari titolari di qualsiasi tipo di permesso di soggiorno in condizioni di vulnerabilità economica



Via Dell'Angelo Custode, 26 Lucca (LU)
+39 0583 44 25 54 (segretariato sociale)
+39 0583 95 38 05
+39 347 90 68 776
gvai_lucca@hotmail.it



CASA BETANIA

Caritas diocesana di Lucca in convenzione con il Comune di Lucca

Tipologia di accesso: invio da parte dei servizi sociali
Descrizione: accoglienza per donne in situazione di emergenza abitativa in percorsi verso l'autonomia



Via S. Nicolao 32, Lucca (LU)
+39 0583 44 25 54 (segretariato sociale)
+39 0583 43 09 39 (Caritas Diocesana Lucca)
caritas@diocesilucca.it

Strutture di accoglienza Piana - Lucca



STRUTTURA DI ACCOGLIENZA PER UOMINI

Gvai in convenzione con il Comune di Lucca

Tipologia di accesso: tramite servizi sociali

Descrizione: accoglie uomini adulti extracomunitari



Via Brunero Paoli 3, Lucca (LU)
+30 0583 95 37 07
gvai-lucca@pec.it

Strutture di accoglienza Piana - Lucca e Capannori



APPARTAMENTI DI ABITARE SUPPORTATO E COABITAZIONE

Cooperativa Sociale Giovani e Comunità

Tipologia di accesso: invio da parte dei Servizi Sociali del Comune di Lucca e/o dell'Azienda USL

Descrizione: strutture che applicano formule di coabitazione che costituiscono un'occasione di reinserimento nel tessuto sociale per persone in condizione di marginalità. Progetto nato dalla collaborazione tra Amministrazioni Comunali, Azienda Usl Toscana Nord-Ovest ed E.R.P. Lucca S.r.l.



+39 0583 44 25 54 (segretariato sociale Comune di Lucca)
socialecasa@comune.lucca.it

Strutture di accoglienza Piana - Capannori



CASA ACCOGLIENZA PENELOPE

Cooperativa Odissea in convenzione con il Comune di Capannori

Tipologia di accesso: accesso tramite invio da parte dei servizi sociali

Descrizione: accoglienza per donne e madri con figli in situazione di emergenza abitativa e con caratteristiche di fragilità relazionale, nel quadro di percorsi verso l'autonomia



Via della Chiesa XX, Marlia, Capannori (LU)
+39 0583 42 82 52 (segretariato sociale)
+39 0583 93 52 51
segreteria@cooperativaodissea.org



MILLE MATTINE

Ceis Giovani e Comunità in convenzione con il Comune di Capannori

Tipologia di accesso: tramite servizi sociali

Descrizione: accoglienza temporanea, rivolta a donne sole o con figli minori. Il progetto va a costituire per un periodo circoscritto, un supporto concreto volto al recupero di soluzioni di maggiore autonomia



+39 0583 44 25 54 (segretariato sociale)
+39 335 69 75 107
info@ceislucca.it

Strutture di accoglienza Piana - Capannori



CASA ALLE QUERCE

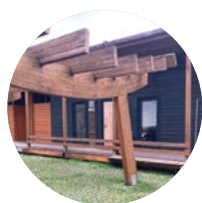
Caritas diocesana di Lucca in convenzione con il Comune di Capannori

Tipologia di accesso: invio da parte dei servizi sociali
Descrizione: accoglienza per donne e madri con figli in situazione di emergenza abitativa e con caratteristiche di fragilità relazionale, nel quadro di percorsi verso l'autonomia.



Via delle Selvette, 302, Segromigno in Monte, Capannori (LU)
+39 0583 42 84 37
+39 0583 42 82 52 (segretariato sociale)
+39 0583 43 09 39
casa.allequerce@gmail.com
www.caritaslucca.it

Strutture di accoglienza Versilia - Camaiore



VILLAGGIO DELLA SOLIDARIETÀ

Comune di Camaiore in convenzione con la Misericordia di Camaiore e Lido

Tipologia di accesso: tramite servizi sociali e agenzia casa
Descrizione: offre accoglienza ai soggetti fragili



Via del Secco, 81 - int. 6, Camaiore (LU)
+39 0584 61 95 50
accoglienza@miselido.org

ASILI NOTTURNI





ASILO NOTTURNO MASCHILE - ASSOCIAZIONE CASA DELLA CARITÀ

Associazione Casa della Carità in convenzione con il Comune di Lucca

Tipologia di accesso: Accesso tramite colloquio presso Centro di ascolto del Gruppo Volontari Accoglienza Immigrati anche su invio da parte dei servizi sociali del Comune di Lucca

Descrizione: accoglienza e pernottamento per persone in marginalità estrema e in situazioni di emergenza abitativa



Tutti i giorni
Orario ingresso:
19:30-20:30
Orario uscite: 8:00



Via Brunero Paoli 3, Lucca (LU)
+39 0583 95 37 07
casa.della.carita.lucca.2018@gmail.com



DORMITORIO MASCHILE - CROCE VERDE DI LUCCA

Croce Verde - Pubblica Assistenza Lucca in convenzione con il Comune di Lucca

Tipologia di accesso: Accesso libero (fino a esaurimento posti)

Descrizione: accoglienza e pernottamento per persone in marginalità estrema e in situazioni di emergenza abitativa



Tutti i giorni
19:00-19:50
Orario uscite: 8:30



Viale Castracani, 468/D,
Lucca (LU)
+39 0583 46 77 13
cvlucca@croceverdelucca.it



ASILO NOTTURNO MASCHILE STRAORDINARIO nel quadro del Piano Freddo del Comune di Lucca

Comune di Lucca, gestione a cura dell'associazione Onda Espressiva

Tipologia di accesso: accesso libero

Descrizione: accoglienza e pernottamento per persone in marginalità estrema e in situazioni di emergenza abitativa, supplementare alle strutture ordinarie per i mesi invernali, dal 1 dicembre al 28 febbraio



Tutti i giorni
Struttura temporanea, attiva nei mesi invernali
Orario ingresso:
19:30-20:30
Orario uscite: 8:00



Presso Foro Boario, Via per
Camaiole, Borgo Giannotti,
Lucca (LU)
800 66 29 99
socialecasa@comune.lucca.it



ASILO NOTTURNO FEMMINILE STRAORDINARIO nel quadro del Piano Freddo del Comune di Lucca

Comune di Lucca

Tipologia di accesso: tramite prenotazione alla Croce Verde o segnalazione ai Servizi Sociali del Comune di Lucca

Descrizione: accoglienza e pernottamento per persone in marginalità estrema e in situazioni di emergenza abitativa, supplementare alle strutture ordinarie per i mesi invernali, dal 1 dicembre al 28 febbraio



Tutti i giorni
Struttura temporanea, attiva nei mesi invernali. (Emergenza freddo)
Orario ingresso:
19:30-20:30
Orario uscite: 8:00



Croce Verde Lucca
Viale Castracani 468/D, Lucca (LU)
Appartamento sotto asilo notturno
Croce Verde anche presso l'ASP Carlo
Del Prete in via Carlo del prete 718
(può variare di anno in anno)
800 66 29 99
socialecasa@comune.lucca.it



Altri servizi



ASILO NOTTURNO MASCHILE E FEMMINILE

Misericordia di Viareggio in collaborazione con Caritas diocesana di Lucca e Caritas zonale (parrocchie della città di Viareggio e Lido di Camaiore)

Tipologia di accesso: accesso libero fino a riempimento posti

Descrizione: offre asilo notturno a soggetti bisognosi. Inoltre offre servizio docce 2 pomeriggi a settimana



Tutti i giorni
Entrata: 18:00
Uscita: 8:00



Via Cavallotti, 86,
Viareggio (LU)
+39 0584 94 67 00

Asili notturni Media valle e Garfagnana - Castelnuovo di Garfagnana



ASILO NOTTURNO MASCHILE NOTTI AL CALDO CROCE VERDE CASTELNUOVO DI GARF.NA

Croce Verde sez- Castelnuovo

Tipologia di accesso: libero fino a riempimento posti, con precedenza per chi viene segnalato dai Servizi Sociali del territorio

Descrizione: accoglienza e pernottamento per persone in marginalità estrema e in situazioni di emergenza abitativa



Tutti i giorni
(permanenza massima di 1 mese)
Entrata: 19:30-20:00
Uscita: 8:00



Loc. alle Monache, 304 - Castelnuovo di Garf.na
Lucca (LU)
+39 0583 64 10 46

SERVIZIO MENSA





MENSA DIURNA

Associazione Casa della Carità in convenzione con il Comune di Lucca

Tipologia di accesso: accesso tramite colloquio presso Centro di ascolto del Gruppo Volontari Accoglienza Immigrati ed anche su invio da parte dei servizi sociali del Comune di Lucca

Descrizione: mensa di solidarietà per persone in marginalità estrema



Tutti i giorni
12:00-12:30



Via del Fosso, 170
Lucca (LU)
+39 0583 95 37 07



MENSA SERALE

Caritas diocesana di Lucca, Parrocchie di Marlia, Comunità parrocchiale Santa Gemma, Parrocchia di Vicopelago e Comunità di S.Egidio

Tipologia di accesso: accesso libero

Descrizione: mensa di solidarietà per persone in marginalità estrema



Tutti i giorni
17:00-18:00



Parrocchia di San Concordio in Contrada (il Giovedì)
Parrocchia S.Leonardo in Borghi, Via S.Leonardo, 32, Lucca (LU)
(tutti gli altri giorni)
+39 0583 43 09 39
caritas@diocesilucca.it



MENSA PRESSO LOCALI PARROCCHIALI DI S. CONCORDIO

Comunità S. Egidio

Tipologia di accesso: accesso libero

Descrizione: mensa di solidarietà per persone in marginalità estrema



Giovedì
16:30-18:00



Via Guidiccioni c/o locali parrocchiali S. Concordio Lucca (LU)
+39 334 28 29 034
santegidiolucca@gmail.com

Servizio mensa Versilia - Viareggio



MENSA DIURNA DOMENICALE TORRE DEL LAGO PUCCINI

Parrocchia di Torre del Lago Puccini

Tipologia di accesso: accesso libero

Descrizione: mensa di solidarietà per persone in marginalità estrema



Domenica
dalle 12:15



Via Venezia, 115 c/o chiesetta di S. Pietro, Viareggio (LU)
+39 0584 34 10 52



MENSA DIURNA VIAREGGIO PARROCCHIA S. ANTONIO

Parrocchia di S. Antonio

Tipologia di accesso: invio dal centro di ascolto della Parrocchia di Sant'Antonio, Viareggio

Descrizione: mensa di solidarietà per persone in marginalità estrema



Da Lunedì a Sabato
12:00-12:30



Via Garibaldi, 155,
Viareggio (LU)
+39 0584 30 60 0



MENSA SOCIALE CONFRATERNITA DI MISERICORDIA DI CASTELNUOVO DI GARF.NA

Misericordia di Castelnuovo di Garfagnana

Tipologia di accesso: invio dai Centri di Ascolto Caritas e dai Servizi Sociali del Comune di Castelnuovo di Garfagnana

Descrizione: la mensa si occupa di produzione e distribuzione del pranzo e fornisce cestini per la sera



Da Lunedì a Venerdì
12:00-13:45



Via Giovanni Pascoli, 10, Castelnuovo
di Garfagnana (LU)
+39 0583 64 44 14
www.misericordiacastelnuovo.com



MENSA SERALE VIAREGGIO

Caritas zonale (parrocchie della città di Viareggio e di Lido di Camaiore)

Tipologia di accesso: accesso libero

Descrizione: mensa di solidarietà per persone in marginalità estrema



Da Lunedì a Venerdì
dalle 18:00 (orario invernale)
dalle 18:30 (orario estivo)



Via Garibaldi, 155,
Viareggio (LU)
+39 0584 30 60 0

ASSOCIAZIONI DI ADVOCACY E TUTELA LEGALE



Associazioni di Advocacy e tutela legale
Piana - Lucca



AVVOCATO DI STRADA LUCCA

Associazioni Avvocati di strada

Tipologia di accesso: accesso libero

Descrizione: l'associazione svolge attività di assistenza legale gratuita in ogni controversia giudiziaria ed anche in via stragiudiziale alle persone senza dimora



Su appuntamento



c/o locali della Croce Verde P.A.
Viale Castracani, 468/D, Lucca (LU)
+39 348 73 86 440
lucca@avvocatodistrada.it
www.avvocatodistrada.it/sedi-locali/lucca/



GASOLIDALE SPORTELLO DI ASCOLTO, SUPPORTO E ASSISTENZA SOCIO-LEGALE

Gruppo informale

Tipologia di accesso: accesso libero

Descrizione: Sportello attivo per ascolto, supporto e assistenza socio-legale



Su
appuntamento



Biblioteca Popolare, San Concordio,
Via Urbiciani, 362, Lucca (LU)
+39 348 92 63 537
+39 351 27 87 002
antonellacecchettini@gmail.com

SERVIZIO LAVANDERIA E DOCCIA



Servizio lavanderia e doccia Piana - Lucca



SPAZIO SERVIZI DIURNI

Caritas diocesana di Lucca in convenzione con il Comune di Lucca e collaborazione con Casa della Carità

Tipologia di accesso: accesso libero (fino a esaurimento posti).
L'ingresso e le docce sono ad accesso libero. Il servizio di lavanderia funziona su prenotazione.

Descrizione: accoglie soggetti che si trovano in marginalità estrema offrendo uno spazio di incontro e riposo. Inoltre offre servizio doccia, lavanderia, ascolto e accompagnamento ai servizi



Da Lunedì a Sabato
8.30-11.30
Da Martedì a Sabato
13.00-16.00



Via Brunero Paoli 3, Lucca (LU)
+39 334 15 10 739

Servizio lavanderia e doccia Versilia - Viareggio



SERVIZIO DOCCE TORRE DEL LAGO

Parrocchia di S. Giuseppe

Tipologia di accesso: accesso libero
Descrizione: offre servizio doccia



Martedì e Sabato
dalle 9.00



Parrocchia di San Giuseppe
Torre del Lago, Viareggio (LU)
+39 338 20 81 822

CONSULTORIO



Consultorio
Piana - Lucca



CONSULTORIO FAMILIARE

Azienda Usl Toscana nord ovest

Tipologia di accesso: accesso libero

Descrizione: l'attività del consultorio è orientata alla tutela della salute della donna in relazione all'esperienza della maternità e alla specificità del vissuto femminile ad ogni età



Dal Lunedì al Giovedì

8:30-13:30

15:00-17:30



Cittadella della salute
ex "Campo di Marte", Lucca (LU)
Edificio B secondo piano
+39 0583 44 95 12
www.uslnordovest.toscana.it



CONSULTORIO GIOVANI

Azienda Usl Toscana nord ovest

Tipologia di accesso: accesso libero

Descrizione: l'attività del consultorio è orientata alla tutela della salute e della qualità della vita nell'infanzia e nell'adolescenza e lo sviluppo della capacità di fare scelte responsabili di procreazione e di svolgere il ruolo genitoriale. L'accesso è diretto ai ragazzi di età compresa dai 14 ai 24 anni



Martedì

13:30-16:30

Mercoledì e Venerdì

13:30-17:30

Giovedì

13:30-15:30



Cittadella della salute
ex "Campo di Marte", Lucca (LU)
Edificio B secondo piano
+39 0583 44 95 12
www.uslnordovest.toscana.it



CONSULTORIO FAMILIARE

Azienda Usl Toscana nord ovest

Tipologia di accesso: accesso libero

Descrizione: l'attività del consultorio è orientata alla tutela della salute della donna in relazione all'esperienza della maternità e alla specificità del vissuto femminile ad ogni età



Lun | Mar | Gio | Ven
8:30-14:00
Lunedì
15:00-19:00
Mercoledì
9:00-14:00 e 15:30-17:30



Via Fratti, 530 c\o Casa della
Salute Ex Tabarracci
Viareggio (LU)
+39 0584 60 59 363



CONSULTORIO GIOVANI

Azienda Usl Toscana nord ovest

Tipologia di accesso: accesso libero

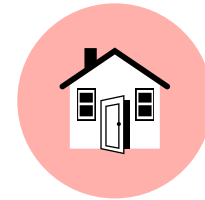
Descrizione: l'attività del consultorio è orientata alla tutela della salute e della qualità della vita nell'infanzia e nell'adolescenza e lo sviluppo della capacità di fare scelte responsabili di procreazione e di svolgere il ruolo genitoriale. L'accesso è diretto ai ragazzi di età compresa dai 14 ai 24 anni



Lunedì e Giovedì
13:30-14:45 (luedì,
appuntamento telefonico)
15:00-18:30 (luedì,
appuntamento in presenza)



Via Fratti, 530 c\o Casa della
Salute Ex Tabarracci,
Viareggio (LU)
+39 0584 60 59 363



CONSULTORIO FAMILIARE

Azienda Usl Toscana nord ovest

Tipologia di accesso: accesso libero

Descrizione: l'attività del consultorio è orientata alla tutela della salute della donna in relazione all'esperienza della maternità e alla specificità del vissuto femminile ad ogni età



Lun | Mar | Mer | Ven
8:00-14:00



Via delle Contrade, 1 c\o Casa
della Salute Croce Bianca,
Querceta, Seravezza (LU)
+39 0584 60 56 109



CONSULTORIO FAMILIARE

Azienda Usl Toscana nord ovest

Tipologia di accesso: accesso libero

Descrizione: l'attività del consultorio è orientata alla tutela della salute della donna in relazione all'esperienza della maternità e alla specificità del vissuto femminile ad ogni età



Mercoledì
9:00-12:30



Via Donatori di Sangue 3,
Gallicano (LU)
+39 0583 66 95 28
www.uslnordovest.toscana.it



CONSULTORIO FAMILIARE

Azienda Usl Toscana nord ovest

Tipologia di accesso: accesso libero

Descrizione: l'attività del consultorio è orientata alla tutela della salute della donna in relazione all'esperienza della maternità e alla specificità del vissuto femminile ad ogni età



Lunedì e Venerdì
8:00-13:30



Via dell'ospedale c/o ospedale di
Castelnuovo Garfagnana (LU)
+39 0583 66 95 27
antonella.decesari@uslnordovest.toscana.it
www.uslnordovest.toscana.it



CONSULTORIO GIOVANI

Azienda Usl Toscana nord ovest

Tipologia di accesso: accesso libero

Descrizione: l'attività del consultorio è orientata alla tutela della salute e della qualità della vita nell'infanzia e nell'adolescenza e lo sviluppo della capacità di fare scelte responsabili di procreazione e di svolgere il ruolo genitoriale. L'accesso è diretto ai ragazzi di età compresa dai 14 ai 24 anni



Mercoledì
14:00-17:00



Via Donatori di Sangue 3,
Gallicano (LU)
+39 0583 66 95 28
www.uslnordovest.toscana.it



CONSULTORIO GIOVANI

Azienda Usl Toscana nord ovest

Tipologia di accesso: accesso libero

Descrizione: l'attività del consultorio è orientata alla tutela della salute della donna in relazione all'esperienza della maternità e alla specificità del vissuto femminile ad ogni età



Lunedì
14:00-17:00
Venerdì
14:00-15:00



Via dell'ospedale c/o ospedale di
Castelnuovo Garfagnana (LU)
+39 0583 66 95 27
antonella.decesari@uslnordovest.toscana.it
www.uslnordovest.toscana.it

UNITÀ DI STRADA



GIRO DI STRADA

Comunità S. Egidio

Tipologia di accesso: accesso libero

Descrizione: primo contatto e fornitura di generi di prima necessità a persone senza dimora



Lunedì
20:00-21:30



+39 334 28 29 034
santegidiolucca@gmail.com



UNITÀ DI STRADA

Croce Rossa

Tipologia di accesso: accesso libero

Descrizione: primo contatto e fornitura di generi di prima necessità a persone senza dimora



Martedì e Venerdì
20:30-23:00



+39 0583 34 12 16
uds@crilucca.it



UNITÀ DI STRADA

Arnèra Cooperativa Sociale e Ce.I.S. Giovani e Comunità

Tipologia di accesso: accesso libero

Descrizione: distribuzione di materiali per la riduzione del danno alle persone che si prostituiscono. Ascolto dei bisogni e accompagnamenti presso i servizi socio-sanitari del territorio



Lunedì e Martedì
14:30-17:30



+39 391 31 02 794
uds@crilucca.it

SERVIZIO SOCIALE E SEGRETARIATO SOCIALE





SPORTELLO SEGRETARIATO SOCIALE

Comune di Lucca

Tipologia di accesso: accesso su appuntamento

Descrizione: il servizio offre informazione, orientamento, erogazione diretta di alcuni servizi e presa in carico in risposta a bisogni socio-assistenziali dei cittadini



Da Lunedì al Venerdì
9:00-13:00



Campo di Marte padiglione C, IV piano
Lucca (LU)
+39 0583 44 25 54 (h24)
+39 366 93 31 521 (anche whatsapp)
+39 366 93 31 531 (anche whatsapp)
segretariatosociale@comune.lucca.it
www.comune.lucca.it/

Servizio sociale e segretariato sociale Piana - Villa Basilica



UFFICIO SERVIZIO SOCIALE

Comune di Villa Basilica

Tipologia di accesso: accesso libero

Descrizione: il servizio offre informazione, orientamento, erogazione diretta di alcuni servizi e presa in carico in risposta a bisogni socio-assistenziali dei cittadini



Da Lunedì a Sabato
9:00-13:00



Via Roma, 1 - Villa Basilica (LU)
+39 0572 46 16 37
assistentesociale@comune.villabasilica.lu.bov.it



UFFICIO SERVIZIO SOCIALE

Comune di Porcari

Tipologia di accesso: su appuntamento

Descrizione: il servizio offre informazione, orientamento, erogazione diretta di alcuni servizi e presa in carico in risposta a bisogni socio-assistenziali dei cittadini



Lunedì
8:30 - 13:30
Giovedì
14:00 - 17:00



Via Roma, 121 Porcari (LU)
sociale@comune.porcari.lu.it

Servizio sociale e segretariato sociale Piana - Montecarlo



UFFICIO SERVIZIO SOCIALE

Comune di Montecarlo

Tipologia di accesso: accesso libero

Descrizione: il servizio offre informazione, orientamento, erogazione diretta di alcuni servizi e presa in carico in risposta a bisogni socio-assistenziali dei cittadini



Giovedì e Sabato
8:30-13:00



Via Roma, 56, primo piano,
Montecarlo (LU)
+39 0583 22 97 35
assistentesociale@comune.
montecarlo.lu.it

Servizio sociale e segretariato sociale Piana - Pescaglia



UFFICIO SERVIZIO SOCIALE

Comune di Pescaglia

Tipologia di accesso: su appuntamento

Descrizione: il servizio offre informazione, orientamento, erogazione diretta di alcuni servizi e presa in carico in risposta a bisogni socio-assistenziali dei cittadini



Giovedì
8:30-11:00



Via Roma, 2 - Pescaglia (LU)
+39 0584 96 67 69
comune.pescaglia@postacert.toscana.it

Servizio sociale e segretariato sociale Piana - Capannori



SPORTELLO PUNTO INSIEME

Comune di Capannori

Tipologia di accesso: accesso su appuntamento

Descrizione: il servizio offre informazione, orientamento, erogazione diretta di alcuni servizi e presa in carico in risposta a bisogni socio-assistenziali dei cittadini



Da Lunedì al Venerdì
9:00-13:00



Piazza Aldo Moro 1, c/o
Comune di Capannori (LU)
+39 0583 42 84 37
+39 0583 42 82 52
pi@comune.capannori.lu.it

Servizio sociale e segretariato sociale Piana - Altopascio



UFFICIO SERVIZIO SOCIALE

Comune di Altopascio

Tipologia di accesso: su appuntamento

Descrizione: il servizio offre informazione, orientamento, erogazione diretta di alcuni servizi e presa in carico in risposta a bisogni socio-assistenziali dei cittadini



Lun | Mar | Gio
(su appuntamento)
Martedì
8:30-12:30
15:00-17:00



Via Casali, 26 Altopascio (LU)
+39 0583 21 63 53
servizi.sociali@comune.altopascio.lu.it

Servizio sociale e segretariato sociale Versilia - Camaione



SEGRETARIATO SOCIALE COMUNE DI CAMAIONE

Comune di Camaione

Tipologia di accesso: su appuntamento

Descrizione: il servizio offre informazione, orientamento, erogazione diretta di alcuni servizi e presa in carico in risposta a bisogni socio-assistenziali dei cittadini



Venerdì
9:00-13:00



c/o servizi sociali sesto piano ex ospedale
di camaione viale Overdan, 28
Camaione (LU)
+39 0584 98 65 18
sociale@comune.camaione.lu.it



SPORTELLO SEGRETARIATO SOCIALE

Comune di Viareggio

Tipologia di accesso: accesso su appuntamento

Descrizione: il servizio offre informazione, orientamento, erogazione diretta di alcuni servizi e presa in carico in risposta a bisogni socio-assistenziali dei cittadini



Mercoledì
9:00-12:00



Palazzo comunale di Viareggio, (LU)
Piazza Neri e Paolini - Piano terra
+39 0584 96 67 69
www.comune.viareggio.lu.it/



SEGRETARIATO SOCIALE - CIRCOSCRIZIONE TORRE DEL LAGO PUCCINI

Comune di Viareggio

Tipologia di accesso: accesso libero

Descrizione: il servizio offre informazione, orientamento, erogazione diretta di alcuni servizi e presa in carico in risposta a bisogni socio-assistenziali dei cittadini



Martedì e Giovedì
9:00-12:00



Viale Marconi
Torre Del Lago, Viareggio (LU)
+39 0584 35 05 56
+39 0584 35 23 43



UFFICIO SERVIZIO SOCIALE

Comune di Seravezza

Tipologia di accesso: accesso libero

Descrizione: il servizio offre informazione, orientamento, erogazione diretta di alcuni servizi e presa in carico in risposta a bisogni socio-assistenziali dei cittadini



Lunedì e Giovedì
9:00-12:30



Comune Seravezza,
Via XXIV Maggio, 22 Seravezza (LU)
+39 0584 75 77 03



UFFICIO SERVIZIO SOCIALE

Comune di Stazzema

Tipologia di accesso: su appuntamento

Descrizione: il servizio offre informazione, orientamento, erogazione diretta di alcuni servizi e presa in carico in risposta a bisogni socio-assistenziali dei cittadini



Su appuntamento



Piazza Europa, 6 c/o sede Comunale
Stazzema (LU)
+39 0584 77 52 20

Servizio sociale e segretariato sociale Versilia - Forte dei Marmi



UFFICIO SERVIZIO SOCIALE

Comune di Forte dei Marmi

Tipologia di accesso: su appuntamento

Descrizione: il servizio offre informazione, orientamento, erogazione diretta di alcuni servizi e presa in carico in risposta a bisogni socio-assistenziali dei cittadini



Mar | Gio | Sab
9:00-12:30



Piazza Dante, 1
Forte dei Marmi (LU)
+39 0584 28 02 29
sociale@comunefdm.it

Servizio sociale e segretariato sociale Pietrasanta



SEGRETARIATO SOCIALE COMUNE DI PIETRASANTA

Azienda Usl Toscana nord ovest

Tipologia di accesso: su appuntamento

Descrizione: il servizio offre informazione, orientamento, erogazione diretta di alcuni servizi e presa in carico in risposta a bisogni socio-assistenziali dei cittadini



Su appuntamento



Via Marconi, 3 secondo piano
Pietrasanta (LU)
+39 0584 79 52 06
servizi_sociali@comune.pietrasanta.lu.it

Servizio sociale e segretariato sociale Media Valle e Garfagnana - Bagni di Lucca



SEGRETARIATO SOCIALE - COMUNE DI BAGNI DI LUCCA

Azienda Usl Toscana nord ovest

Tipologia di accesso: su appuntamento

Descrizione: il servizio offre informazione, orientamento, erogazione diretta di alcuni servizi e presa in carico in risposta a bisogni socio-assistenziali dei cittadini



Venerdì
9:00-12:00



Centro Socio-sanitario di
Fornoli Via Papa Giovanni XXIII,
Bagni di Lucca (LU)
+39 0583 17 98 077

Servizio sociale e segretariato sociale Media Valle e Garfagnana - Borgo a Mozzano



SEGRETARIATO SOCIALE - COMUNE DI BORGO A MOZZANO

Comune di Borgo a Mozzano

Tipologia di accesso: su appuntamento

Descrizione: il servizio offre informazione, orientamento, erogazione diretta di alcuni servizi e presa in carico in risposta a bisogni socio-assistenziali dei cittadini



Martedì
9:00-13:00
15:00-17:30
Venerdì
9:00-13:00



Palazzo Comunale Via Umberto I, 1
Borgo a Mozzano (LU)
+39 0583 82 04 34



**SEGRETARIATO SOCIALE
COMUNE DI GALLICANO, MOLAZZANA,
FABBRICHE DI VERGEMOLI**

Azienda Usl Toscana nord ovest

Tipologia di accesso: accesso libero

Descrizione: il servizio offre informazione, orientamento,
erogazione diretta di alcuni servizi e presa in carico in
risposta a bisogni socio-assistenziali dei cittadini



Mercoledì
9:00-12:00



Centro Socio-sanitario di
Gallicano, Via Donatori di
Sangue, 3 Gallicano (LU)
+39 0583 66 95 26

Servizio sociale e segretariato sociale
Media Valle e Garfagnana - Coreglia Ant.II



**SEGRETARIATO SOCIALE - COMUNE DI COREGLIA
ANTELMINELLI**

Azienda Usl Toscana nord ovest

Tipologia di accesso: accesso libero

Descrizione: il servizio offre informazione, orientamento,
erogazione diretta di alcuni servizi e presa in carico in
risposta a bisogni socio-assistenziali dei cittadini



Giovedì e Venerdì
9:00-12:00



Sede Comunale di Ghivizzano,
Viale Nazionale, 83 Coreglia
Antelminelli (LU)
+39 0583 77 95 16



**SEGRETARIATO SOCIALE - COMUNE DI BARGA E
COREGLIA**

Azienda Usl Toscana nord ovest

Tipologia di accesso: accesso libero

Descrizione: il servizio offre informazione, orientamento,
erogazione diretta di alcuni servizi e presa in carico in
risposta a bisogni socio-assistenziali dei cittadini



Giovedì e Venerdì
9:00-12:00



Centro Socio-sanitario di Barga, Via
dell'Asilo, 1 Fornaci di Barga,
Barga (LU)
+39 0583 72 95 15
+39 0583 72 95 73

Servizio sociale e segretariato sociale
Media Valle e Garfagnana - Piazza al Serchio



**SEGRETARIATO SOCIALE - COMUNI DI
MINUCCIANO - SILLANO\GIUNCUGNANO -
PIAZZA AL SERCHIO**

Azienda Usl Toscana nord ovest

Tipologia di accesso: accesso libero

Descrizione: il servizio offre informazione, orientamento,
erogazione diretta di alcuni servizi e presa in carico in
risposta a bisogni socio-assistenziali dei cittadini



Martedì
9:00-12:00



Casa della Salute Piazza al
Serchio, Via Ducale, 23
Piazza al Serchio (LU)
+39 0583 66 90 43

Servizio sociale e segretariato sociale
Media Valle e Garfagnana - Pieve Fosciana



**SEGRETARIATO SOCIALE - COMUNI DI PIEVE
FOSCIANA, VILLA COLLEMANDINA, CASTIGLIONE
GARFAGNANA**

Azienda Usl Toscana nord ovest

Tipologia di accesso: accesso libero

Descrizione: il servizio offre informazione, orientamento,
erogazione diretta di alcuni servizi e presa in carico in
risposta a bisogni socio-assistenziali dei cittadini



Mercoledì
9:00-12:00



Centro Socio-sanitario
Castelnuovo Garfagnana, Via
Pio La Torre, 6
Castelnuovo Garfagnana (LU)
+39 0583 66 90 98

Servizio sociale e segretariato sociale
Media Valle e Garfagnana - Castelnuovo di Garfagnana



**SEGRETARIATO SOCIALE - COMUNI DI VAGLI,
CAREGGINE, CAMPORGIANO, SAN ROMANO**

Azienda Usl Toscana nord ovest

Tipologia di accesso: accesso libero

Descrizione: il servizio offre informazione, orientamento,
erogazione diretta di alcuni servizi e presa in carico in
risposta a bisogni socio-assistenziali dei cittadini



Giovedì
9:00-12:00



Centro Socio-sanitario
Castelnuovo Garfagnana, Via
Pio La Torre, 6
Castelnuovo Garfagnana (LU)
+39 0583 66 90 97

Servizio sociale e segretariato sociale
Media Valle e Garfagnana - Castelnuovo di Garfagnana



**SEGRETARIATO SOCIALE - COMUNI DI
CASTELNUOVO GARFAGNANA E FOSCIANDORA**

Azienda Usl Toscana nord ovest

Tipologia di accesso: accesso libero

Descrizione: il servizio offre informazione, orientamento,
erogazione diretta di alcuni servizi e presa in carico in
risposta a bisogni socio-assistenziali dei cittadini



Venerdì
9:00-12:00



Centro Socio-sanitario
Castelnuovo Garfagnana, Via
Pio La Torre, 6
Castelnuovo Garfagnana (LU)
+39 0583 66 90 97

SPORTELLI PER CITTADINI MIGRANTI



Sportelli per cittadini migranti Piana - Capannori



SPORTELLO PER MIGRANTI E RICHIEDENTI ASILO

Comune di Capannori

Tipologia di accesso: accesso libero

Descrizione: lo sportello svolge attività di informazione e consulenza per rinnovo permesso di soggiorno, aggiornamento permesso e carta di soggiorno, rilascio permesso di soggiorno CE per soggiornanti di lungo periodo. Nulla Osta ricongiungimento familiare. Inoltre offre informazioni rispetto agli interventi inerenti l'immigrazione



Martedì
14:30-17:30
Mercoledì e Venerdì
8:45-12:45



Via dell'Aeroporto, 10 c\o Artemisia,
Tassignano, Capannori (LU)
+39 0583 42 84 41
sportelloimmigrati@comune.capannori.lu.it
www.cooperativaodissea.org/

Sportelli per cittadini migranti Versilia - Pietrasanta



CENTRO SERVIZI PER CITTADINI STRANIERI

Cooperativa C.RE.A

Tipologia di accesso: accesso libero

Descrizione: sportello di orientamento centro servizi per cittadini stranieri. Costituisce un polo storico nella rete dei servizi dedicati all'immigrazione e rientra in una serie di progetti che mirano a intervenire nell'ambito del disagio legato al mondo migratorio e, in generale, al fenomeno delle nuove povertà



Lun | Gio | Ven
9:00-13:30
Martedì 16:00-19:30
Mercoledì 9:00-12:00



Via Osterietta 134, Pietrasanta (LU)
+393408342047
nuovi.cittadini@libero.it
coopcrea.it/index.php/migranti/

Sportelli per cittadini migranti Versilia - Pietrasanta



SPORTELLO IMMIGRATI

ARCI Viareggio

Tipologia di accesso: accesso libero negli orari di apertura, su appuntamento il sabato

Descrizione: l'associazione vuole promuovere un cambiamento culturale e un nuovo modello di accoglienza e ospitalità per facilitare l'inclusione sociale dei rifugiati nel nostro Paese e per combattere pregiudizi e paure



Dal Lunedì al Venerdì
9:00-13:00
Giovedì
9:00-13:00
15:00-18:00



Via San Francesco 73, Viareggio (LU)
+39 0584 46 38 5
+39 371 42 44 835
sportelloimmigrazione.vg@gmail.com
arciluccaversilia@pec.it

SERVIZIO SANITARI





ME.V.V. (MEDICI VOLONTARI VERSILIESI)

Associazione ONLUS ME.V.V. (Medici Volontari Versiliesi)

Tipologia di accesso: accesso libero

Descrizione: assistenza medica gratuita per consulenze di Medicina di Base, Ortopedia, Dermatologia, Geriatria e Odontoiatria. Si rivolge a persone in condizioni di povertà senza distinzioni, incluso migranti privi di documenti che non possono accedere al servizio sanitario. In caso di necessità, l'associazione fornisce gratuitamente i farmaci



Giovedì
9:30-12:00



Via Felice Cavallotti, 97 c/o Misericordia di Viareggio,
Viareggio (LU)
+39 335 83 15 900
alessandrosal@alice.it
www.misericordiaviareggio.it/poliambulatorio/



AMBULATORIO DENTISTICO ME.V.V.

Associazione ONLUS ME.V.V. (Medici Volontari Versiliesi)

Tipologia di accesso: accesso su appuntamento

Descrizione: assistenza medica in ambito dentistico rivolta a persone in condizioni di povertà senza distinzioni, incluso migranti privi di documenti che non possono accedere al servizio sanitario. In caso di necessità, l'associazione fornisce gratuitamente i farmaci



Giovedì
9:00 - 13:00



Via Felice Cavallotti, 97 c/o Misericordia di Viareggio,
Viareggio (LU)
+39 347 63 58 276
www.misericordiaviareggio.it/poliambulatorio/



SPORTELLO MEDICO POPOLARE - CANTIERE SOCIALE VERSILIESE

Potere al Popolo Versilia

Tipologia di accesso: su appuntamento

Descrizione: lo sportello medico popolare offre assistenza e consulenza gratuita per accedere al servizio sanitario nazionale e un orientamento per questioni sanitarie rivolto principalmente alle fasce sociali più deboli



Martedì
18:00-20:00



Via Belluomini 18 Viareggio (LU)
Quartiere Varignano
+39 371 17 97 831
+39 388 19 90 981
sportellosalute.papversilia@gmail.com



ME.V.V. TORRE DEL LAGO (MEDICI VOLONTARI VERSILIESI)

Associazione ONLUS ME.V.V. (Medici Volontari Versiliesi)

Tipologia di accesso: su appuntamento

Descrizione: assistenza medica gratuita per consulenze di Medicina di Base, Cardiologia, Ortopedia, Dermatologia, Geriatria e Odontoiatria. Si rivolge a persone in condizioni di povertà senza distinzioni, incluso migranti privi di documenti che non possono accedere al servizio sanitario. In caso di necessità, l'associazione fornisce gratuitamente i farmaci.

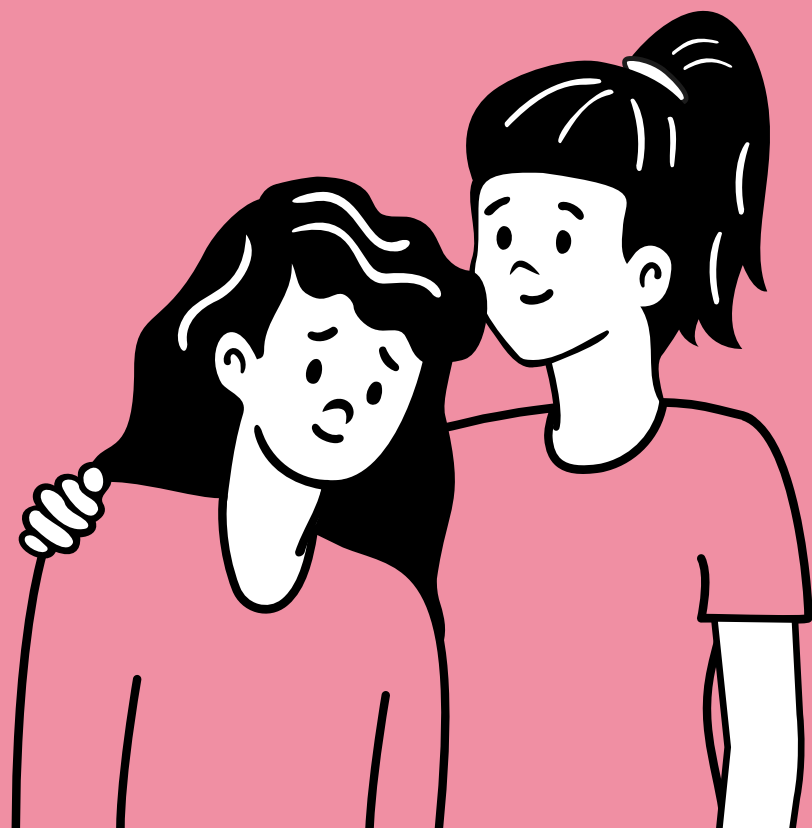


Martedì e Venerdì
9:00-11:00



c/o locali parrocchiali della
Chiesina di S. Pietro, Parrocchia
di S. Giuseppe Torre del Lago,
Viareggio (LU)
+39 338 20 81 822

CENTRI ANTIVIOLENZA



Centri antiviolenza Piana - Lucca



CENTRO ANTIIVIOLENZA LUNA

Associazione Luna ONLUS

Tipologia di accesso: Accesso su appuntamento tramite contatto telefonico sempre attivo

Descrizione: svolge attività di accoglienza telefonica, consulenza psicologica, consulenza legale, orientamento e accompagnamento al lavoro, corsi di formazione, attività di promozione, sensibilizzazione e prevenzione, raccolta dati e materiale bibliografico sui temi della violenza. Il Centro gestisce inoltre le Case rifugio ad indirizzo segreto del Comune di Lucca, dove le donne in difficoltà e i loro minori trovano ospitalità durante il loro percorso di uscita dalla violenza



Dal Lunedì al Giovedì
9:00-13:00 | 15:00-19:00
Venerdì
9:00-13:00



Via di Tiglio, 433, Lucca (LU)
+39 0583 99 79 28 (attivo 24h)
mail@associazioneluna.it
www.associazioneluna.it

Centri antiviolenza Versilia - Viareggio



L'UNA PER L'ALTRA CENTRO ANTIVIOLENZA DI VIAREGGIO

Associazione casa delle donne

Tipologia di accesso: accesso libero

Descrizione: svolge attività di accoglienza telefonica e colloqui, consulenza legale, psicologica e pedagogica, orientamento per l'autonomia socio-lavorativa e abitativa e mediazione culturale. Inoltre il centro propone gruppi di auto mutuo aiuto per offrire alle donne uno spazio in cui scambiare le proprie esperienze, riscoprendo le proprie risorse e promuovendo le reciproche potenzialità attraverso l'ascolto e il rispetto della storia di ciascuna

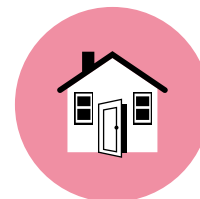


Lun | Mar | Mer
15:30-17:30
Giovedì 9:30-11:30
Sabato 10:00-12:00



Via Marco Polo 6, Viareggio (LU)
+39 0584 56 13 6
+ 800 80 08 1 (numero verde)
centroantiviolenzaviareggio@gmail.com

Centri antiviolenza Media Valle e Garfagnana - Galliciano



CENTRO ANTIVIOLENZA NON TI SCORDAR DI TE

Associazione Non ti scordar di te APS

Tipologia di accesso: su appuntamento

Descrizione: servizio di ascolto e accompagnamento per donne vittime di violenza



Lunedì 15:00-18:00
Martedì 17:00 - 19:00
Mercoledì 14:30 - 17:30
Sabato 9:30 - 13:00



Ex Scuole elementari, Località
Ponte di Campia, Galliciano (LU)
+39 0583 76 60 94 (h24)
nontiscordardite@live.it
Facebook: non ti scordar di te per
le donne

Centri antiviolenza Media Valle e Garfagnana - Castelnuovo di Garfagnana



CENTRO ANTIVIOLENZA NON TI SCORDAR DI TE

Associazione Non ti scordar di te APS

Tipologia di accesso: su appuntamento

Descrizione: servizio di ascolto e accompagnamento per donne vittime di violenza



Venerdì
9:30-13:00



Villaggio UNRRA,
Castelnuovo Garfagnana (LU)
+39 0583 76 60 94 (h24)
+39 350 58 00 110
nontiscordardite@live.it
nontiscordardite.wixsite.com

ELENCO PARTNERS

SOGGETTI PUBBLICI:

1. **Comune di Lucca** | *Palazzo Orsetti Via Santa Giustina 6, 55100 Lucca (LU)*
2. **Comune di Capannori** | *Piazza Aldo Moro 1, 55012 Capannori (LU)*
3. **Comune di Altopascio** | *Piazza Vittorio Emanuele, 24, 55011 Altopascio (LU)*
4. **Comune di Porcari** | *Piazza F. Orsi, 1, 55016 Porcari (LU)*
5. **Comune di Pescaglia** | *Via Roma, 2, 55064 Pescaglia (LU)*
6. **Comune di Viareggio** | *Palazzo Municipale, P.za Nieri e Paolini, 55049 Viareggio (LU)*
7. **Comune di Massarosa** | *Via Giovanni XXIII, 55054 Massarosa (LU)*
8. **Comune di Pietrasanta** | *Piazza Giacomo Matteotti, 29, 55045 Pietrasanta (LU)*
9. **Comune di Camaiore** | *Piazza S. Bernardino da Siena, 1, 55040 Camaiore (LU)*
10. **Comune di Forte dei Marmi** | *Piazza Dante, 1, 55042 Forte dei Marmi (LU)*
11. **Comune di Castelnuovo di Garfagnana** | *Via Vallisneri, 1, 55032 Castelnuovo di Garfagnana (LU)*
12. **Comune di Borgo a Mozzano** | *Via Umberto I, 1, 55023 Borgo a Mozzano (LU)*
13. **Comune di Galliciano** | *Via Domenico Bertini, 2, 55027 Galliciano (LU)*
14. **Unione Comuni Garfagnana** | *Via Vittorio Emanuele, 7B, 55032 Castelnuovo di Garfagnana (LU)*
15. **Azienda USL Toscana Nord-Ovest** | *Zona distretto Piana di Lucca, Via A. Cocchi, 7/9 - 56124 Pisa (PI)*
16. **Azienda di Servizi alla Persona "Centro Carlo del Prete"** | *Viale Carlo del Prete, 718, 55100 Lucca (LU)*

SOGGETTI PRIVATI:

1. **Fondazione Casa Lucca, Palazzo Ducale** | *Cortile Carrara 55100 Lucca (LU)*
Tel: 0583 417963 | Email: info@fondazionecasalucca.it | Site: www.fondazionecasalucca.it
2. **Cooperativa Odissea** | *Via Cardinale A. Pacini 8, 55012 Capannori (LU)*
Tel: 0583.93.52.51 | PEC: odiseacooperativa@pec.it | Site: www.cooperativaodissea.org
3. **Croce Rossa Italiana Comitato di Lucca** - *Piazzale Don Baroni, 5 - 55100 (LU)*
Tel: 0583/341216 | Email: cp.lucca@cri.it | Site: www.crilucca.it
4. **Croce Verde P.A. Lucca** | *Viale Castruccio Castracani, 468/D - 55100 Lucca (LU)*
Tel: 0583/467713 | Email: cvlucca@croceverdelucca.it | Site: www.croceverdelucca.it
5. **Comunità di Sant'Egidio** | *Lucca Via Sant'Andrea, 1 - 55100 Lucca (LU)*
Tel: 334 282 9034 | Email: santegidiolucca@gmail.com

luccawelcome.it

6. **La Salute Società Cooperativa Sociale** | *Via Fregionaia, 692, 55100 Maggiano (LU)*
tel: 0583 464549 | Site: www.cooplasalute.it
7. **Gruppo Volontari Accoglienza Immigrati (G.V.A.I.)** | *Via Brunero Paoli, 3, 55100 Lucca (LU)*
tel: 0583/953707 | Email: gvai_lucca@hotmail.it | Site: www.diocesilucca.it
8. **Ce.I.S. Gruppo Giovani e Comunità** | *Via Santa Giustina, 59, 55100 Lucca (LU)*
Tel: 0583.587113 | Email: info@ceislucca.it | Site: www.lucca.it
9. **L' impronta Onlus coop.soc.** | *Via delle Cornacchie, 410, 55100 Lucca (LU)*
Tel e fax: 0583/491060 | Email: improntacoop@gmail.com | Site: www.improntacoop.org
10. **SO&CO.** | *Via Enrico Mattei, 293, 55100 Lucca (LU)*
Tel: 0583 432201 | Email: segreteria@soandco.org | Site: www.soandco.it
11. **Caritas Arcidiocesi di Lucca** | *Piazzale Arrigoni, 2, 55100 Lucca (LU)*
Tel: 0583430939 | Email: caritas@diocesilucca.it | Site: caritas.diocesilucca.it
12. **Arciconfraternita Misericordia di Lucca** | *Via Cesare Battisti, 2, 55100 Lucca (LU)*
Tel: 0583 49 49 02 | Email: info@misericialucca.org | Site: www.misericialucca.org
13. **Misericordia di Castelnuovo di Garfagnana** | *Viale Giovanni Pascoli, 10, 55032 Castelnuovo di Garfagnana (LU)*
Tel: 0583/644414 | Email: segreteria@misericiadiacastelnuovo.com
Site: www.misericiadiacastelnuovo.com
14. **Misericordia di Viareggio** | *Via Felice Cavallotti, 97, 55049 Viareggio (LU)*
Tel: 0584.9466 | Email: info@misericiadiviareggio.it | Site: www.misericiadiviareggio.it
15. **Misericordia Camaiore e Lido** | *Via del Secco, 79, 55041 Camaiore (LU)*
Tel: 0584.619550 | Email: camaiorelido@misericiadie.org
Site: www.misericiadiacamaiorelido.org
16. **Cooperativa Giovani e Comunità** | *Via Immagine dell'Oso, 12 - Pieve S. Paolo 55012 Capannori (LU)*
Tel: 3351010356 | Email: segreteria@giovaniecomunita.it | Site: www.giovaniecomunita.it
17. **ARCI Comitato Territoriale Lucca Versilia** | *Via San Francesco 73, 55049 Viareggio (LU)*
Tel. e Fax: 0583.490004 | Site: www.arcilucca.org
18. **ARNERA coop.sociale** | *Via Brigate Partigiane, 2 Pontedera 56025 (PI)*
Tel. 0587 52562 | Site: www.arnera.org
19. **Casa della Carità** | *Via del Fosso, 170 Lucca 55100 (LU)*
Tel: 0583 953051 | Email: casa.della.carita.lucca.2018@gmail.com

INDICE DELLE STRUTTURE

A Agenzia Casa per la Versilia - **Pg 69**
ALMA DOMUS - **Pg 72**
Ambulatorio dentistico ME.V.V. - **Pg 116**
Appartamenti di Abitare supportato e coabitazione - **Pg 74**
Appartamento Legami-Sociali - **Pg 71**
Asilo notturno femminile straordinario nel quadro del Piano Freddo del Comune di Lucca - **Pg 79**
Asilo notturno maschile - Associazione Casa della Carità - **Pg 78**
Asilo notturno maschile e femminile - **Pg 80**
Asilo notturno maschile Notti al caldo Croce Verde Castelnuovo di Garf.na - **Pg 80**
Asilo notturno maschile straordinario del Piano Freddo del Comune di Lucca - **Pg 79**
Avvocato di Strada Lucca - **Pg 87**

B Banco della spesa - **Pg 40**
Banco della spesa - **Pg 48**
Banco della spesa - **Pg 49**

C Caritas Interparrocchiale di Bargecchia, Stiava, Piano di Conca, Piano di Mommio, Corsanico - **Pg 23**
Casa Accoglienza Penelope - **Pg 75**
Casa alle Querce - **Pg 76**
Casa Betania - **Pg 73**
Casa di accoglienza Artigianelli - Lucca - **Pg 73**
Centocinquattre Bottega solidale - **Pg 47**
Centro Accoglienza alla Vita - **Pg 18**
Centro anti violenza NON TI SCORDAR DI TE - **Pg 121**
Centro anti violenza NON TI SCORDAR DI TE - **Pg 121**
Centro anti violenza LUNA - **Pg 119**
Centro di Ascolto "Anche Per Te" - **Pg 13**
Centro di ascolto Ce.I.S Gruppo "Giovani e Comunità" - **Pg 17**
Centro di Ascolto Alta Garfagnana - **Pg 31**
Centro di Ascolto Arancio - **Pg 09**
Centro di Ascolto Badia Pozzeveri - **Pg 21**
Centro di ascolto Betania - **Pg 20**
Centro di Ascolto C.A.V. Centro Aiuto alla Vita "Franca Pocci" - **Pg 25**
Centro di ascolto Camaione - **Pg 22**
Centro di Ascolto Capannori - **Pg 20**
Centro di Ascolto Caritas S. Anna - **Pg 10**
Centro di ascolto Croce Rossa - **Pg 15**
Centro di Ascolto del Centro Storico - **Pg 09**

Centro di ascolto del Gruppo Volontari Accoglienza Immigrati - **Pg 09**
Centro di Ascolto della San Vincenzo "Volontariato Vincenziano" - **Pg 28**
Centro di ascolto della S. Vincenzo "Volontariato Vincenziano", S. Concordio - **Pg 14**
Centro di ascolto della S. Vincenzo "Volontario Vincenziano" Torre del Lago - **Pg 29**
Centro di ascolto Insieme per il territorio - **Pg 18**
Centro di Ascolto Marco Polo "Itala Piatti togni" - **Pg 26**
Centro di Ascolto Migliarina Termetto - **Pg 28**
Centro di ascolto Misericordia Capannori - **Pg 19**
Centro di Ascolto Montuolo - **Pg 11**
Centro di ascolto parrocchia della Natività di Maria Viareggio - **Pg 24**
Centro di Ascolto Parrocchia Resurrezione Varignano Viareggio - **Pg 27**
Centro di ascolto per la prevenzione dell'usura presso la Misericordia di Lucca - **Pg 15**
Centro di Ascolto Ponte a Moriano - **Pg 14**
Centro di Ascolto S. Concordio in contrada - **Pg 12**
Centro di Ascolto S. Leonardo in Treponzio - **Pg 21**
Centro di Ascolto S. Marco - **Pg 10**
Centro di Ascolto S. Paolino - **Pg 25**
Centro di Ascolto S. Vito - **Pg 11**
Centro di Ascolto San Macario - **Pg 10**
Centro di Ascolto Santa Rita Viareggio - **Pg 26**
Centro di Ascolto Segromigno Piano - **Pg 19**
Centro di Ascolto Torre del Lago Puccini - **Pg 27**
Centro di Ascolto Valfreddana (sud) - **Pg 13**
Centro di Ascolto Zonale Castelnuovo Garfagnana - **Pg 32**
Centro di ascolto Parrocchia Borgo a Mozzano - **Pg 31**
Centro servizi per cittadini stranieri - **Pg 114**
Centro SIRIS - **Pg 71**
Conferenza di Bagni di Lucca ponte e Villa - **Pg 30**
Conferenza S. Andrea Apostolo - **Pg 28**
Conferenza S. Bernardino da Siena - **Pg 22**
Conferenza S. Giovanni apostolo - **Pg 30**
Conferenza S. Pietro Apostolo - **Pg 32**
Conferenza SS.MA Annunziata - **Pg 16**
Consulenza per l'orientamento lavorativo - **Pg 23**
Consulterio familiare - **Pg 91**
Consulterio familiare - **Pg 92**
Consulterio familiare - **Pg 93**
Consulterio familiare - **Pg 94**
Consulterio familiare - **Pg 95**
Consulterio giovani - **Pg 91**
Consulterio giovani - **Pg 92**
Consulterio giovani - **Pg 94**
Consulterio giovani - **Pg 95**
Convito - **Pg 40**

D Daccapo - punto di raccolta e laboratorio di riuso solidale - **Pg 57**
 Daccapo - sistema di riuso solidale - **Pg 64**
 Daccapo - sistema di riuso solidale - **Pg 65**
 Daccapo - sistema di riuso solidale - **Pg 61**
 Distribuzione alimentare "Il Germoglio" - **Pg 47**
 Distribuzione alimentare Croce Rossa - **Pg 39**
 Distribuzione alimentare del centro di ascolto "Anche Per Te" - **Pg 38**
 Distribuzione alimentare del centro di ascolto "Insieme per il Territorio" - **Pg 41**
 Distribuzione alimentare del centro di ascolto Alta Garfagnana - **Pg 49**
 Distribuzione alimentare del centro di ascolto Badia Pozzeveri - **Pg 43**
 Distribuzione alimentare del centro di ascolto C.A.V. Centro Aiuto alla Vita "Franca Pocci" Viareggio - **Pg 45**
 Distribuzione alimentare del centro di ascolto Camaione - **Pg 43**
 Distribuzione alimentare del centro di ascolto Capannori - **Pg 42**
 Distribuzione alimentare del centro di ascolto Caritas Interparrocchiale di Bargecchia, Stiava, Piano di Conca, Piano di Mommio, Corsanico - **Pg 44**
 Distribuzione alimentare del Centro di ascolto del Centro Storico - **Pg 34**
 Distribuzione alimentare del Centro di ascolto del Gruppo Volontari Accoglienza Immigrati - **Pg 34**
 Distribuzione alimentare del centro di ascolto di Montuolo - **Pg 36**
 Distribuzione alimentare del centro di ascolto Marco Polo "Itala Piatti Togni" - **Pg 45**
 Distribuzione alimentare del centro di ascolto Migliarina Termetto - **Pg 46**
 Distribuzione alimentare del centro di ascolto Parrocchia di Borgo a Mozzano - **Pg 48**
 Distribuzione alimentare del centro di ascolto Parrocchia di S. Paolino - **Pg 46**
 Distribuzione alimentare del centro di ascolto Ponte a Moriano - **Pg 39**
 Distribuzione alimentare del centro di ascolto S. Anna - **Pg 35**
 Distribuzione alimentare del centro di ascolto S. Concordio in Contrada - **Pg 37**
 Distribuzione alimentare del centro di ascolto S. Marco - **Pg 36**
 Distribuzione alimentare del centro di ascolto S. Vito - **Pg 37**
 Distribuzione alimentare del centro di ascolto San Macario - **Pg 35**
 Distribuzione alimentare del centro di ascolto Segromigno in Piano - **Pg 41**
 Distribuzione alimentare del centro di ascolto Ti Ascolto - **Pg 44**
 Distribuzione alimentare del centro di ascolto Valfreddana (sud) - **Pg 38**
 Distribuzione alimentare del centro di ascolto zonale Castelnuovo Garf.na - **Pg 50**
 Distribuzione mobiliario del centro di ascolto Ponte a Moriano - **Pg 64**
 Distribuzione mobiliario del centro di ascolto zonale Castelnuovo Garfagnana - **Pg 65**
 Distribuzione vestiario del centro di ascolto Ti Ascolto - **Pg 59**
 Distribuzione vestiario "Il Germoglio" - **Pg 61**
 Distribuzione vestiario del centro di ascolto "Anche Per Te" - **Pg 54**
 Distribuzione vestiario del centro di ascolto "Insieme per il Territorio" - **Pg 55**
 Distribuzione vestiario del centro di ascolto C.A.V. Centro Aiuto alla Vita "Franca Pocci" - **Pg 59**
 Distribuzione vestiario del centro di ascolto Capannori - **Pg 56**

Distribuzione vestiario del centro di ascolto Caritas Interparrocchiale di Bargecchia, Stiava, Piano di Conca, Piano di Mommio, Corsanico - **Pg 58**
 Distribuzione vestiario del Centro di ascolto del Centro Storico - **Pg 52**
 Distribuzione vestiario del centro di ascolto di Segromigno in Piano - **Pg 56**
 Distribuzione vestiario del centro di ascolto Marco Polo "Itala Piatti Togni" - **Pg 60**
 Distribuzione vestiario del centro di ascolto Parrocchia di Borgo a Mozzano - **Pg 62**
 Distribuzione vestiario del centro di ascolto Parrocchia di S. Paolino - **Pg 60**
 Distribuzione vestiario del centro di ascolto Ponte a Moriano - **Pg 54**
 Distribuzione vestiario del centro di ascolto S. Concordio in Contrada - **Pg 53**
 Distribuzione vestiario del centro di ascolto S. Marco - **Pg 52**
 Distribuzione vestiario del centro di ascolto zonale Castelnuovo Garfagnana - **Pg 62**
 Distribuzione vestiario Gruppi di Volontariato Vincenziano - **Pg 53**
 Distribuzione vestiario del centro di ascolto S. Vito - **Pg 52**
 Dormitorio maschile - Croce verde di Lucca - **Pg 78**

E Emporio Cinque Pani - **Pg 42**

F Fabbriche di Vergemoli - **Pg 108**

G GASOLIDALE Sportello di ascolto, supporto e assistenza socio-legale - **Pg 87**
 Giro di strada - **Pg 97**
 Gruppi di Volontariato vincenziano - **Pg 12**

I Il Germoglio - **Pg 29**
 Itala Piatti togni - **Pg 26**

L L'UNA PER L'ALTRA CENTRO ANTIVIOLENZA DI VIAREGGIO - **Pg 120**

M Mantello di S. Martino Camaione - **Pg 58**
 ME.V.V. (Medici Volontari Versiliesi) - **Pg 116**
 ME.V.V. Torre del Lago (Medici Volontari Versiliesi) - **Pg 117**
 Mensa diurna - **Pg 82**
 Mensa diurna domenicale Torre del Lago Puccini - **Pg 83**
 Mensa diurna Viareggio Parrocchia S. Antonio - **Pg 84**
 Mensa presso locali parrocchiali di S. Concordio - **Pg 83**
 Mensa serale - **Pg 82**
 Mensa serale Viareggio - **Pg 84**
 Mensa Sociale Confraternita di Misericordia di Castelnuovo di Garf.na - **Pg 85**
 Mille mattine - **Pg 75**

N N.S. Sacro Cuore di Gesù - **Pg 55**

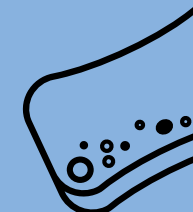
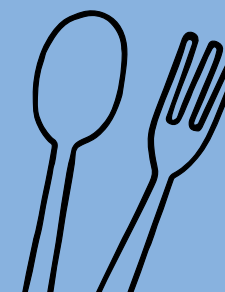
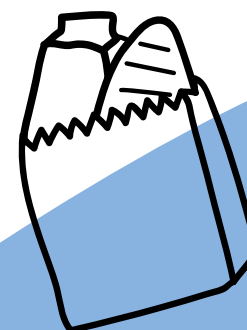
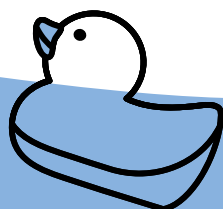
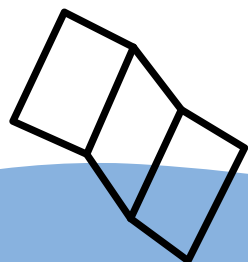
P Progetto a te - **Pg 72**

S S. Giuseppe di Monte S. Quirico - **Pg 17**
 Segretariato sociale - Circoscrizione Torre del Lago Puccini - **Pg 104**
 Segretariato sociale - Comune di Bagni di Lucca - **Pg 107**
 Segretariato sociale - Comune di Barga e Coreglia - **Pg 109**
 Segretariato sociale - Comune di Borgo a Mozzano - **Pg 107**
 Segretariato sociale - Comune di Coreglia Ant.lli - **Pg 108**
 Segretariato sociale - Comuni di Castelnuovo Garfagnana e Fosciandora - **Pg 110**
 Segretariato sociale - Comuni di Minucciano - Sillano\Giuncugnano,
 Piazza al serchio - **Pg 109**
 Segretariato sociale - Comuni di Pieve fosciana, Villa Collemandina, Castiglione
 Garfagnana - **Pg 110**
 Segretariato sociale - Comuni di Vagli, Careggine, Camporgiano, San Romano - **Pg 111**
 Segretariato sociale Comune di Galliciano, Molazzana,
 Segretariato sociale Comune di Pietrasanta - **Pg 106**
 Servizio Docce Torre del Lago - **Pg 89**
 Spazio servizi diurni - **Pg 89**
 Sportello Casa - **Pg 68**
 Sportello immigrati - **Pg 114**
 Sportello Medico Popolare - Cantiere Sociale Versiliese - **Pg 117**
 Sportello per migranti e richiedenti asilo - **Pg 113**
 Sportello Punto Insieme - **Pg 102**
 Sportello segretariato sociale - **Pg 100**
 Sportello segretariato sociale - **Pg 104**
 Sportello sociale per la casa - **Pg 69**
 Sportello sociale per la casa - **Pg 67**
 Sportello sociale per la casa - **Pg 68**
 SS. Nome di Gesù - **Pg 16**
 Struttura di accoglienza per uomini - **Pg 74**

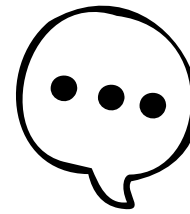
T Ti Ascolto - **Pg 24**

U Ufficio servizio sociale - **Pg 100**
 Ufficio servizio sociale - **Pg 101**
 Ufficio servizio sociale - **Pg 101**
 Ufficio servizio sociale - **Pg 102**
 Ufficio servizio sociale - **Pg 103**
 Ufficio servizio sociale - **Pg 105**
 Ufficio servizio sociale - **Pg 105**
 Ufficio servizio sociale - **Pg 106**
 Unità di Strada - **Pg 97**
 Unità di Strada - **Pg 98**

V Villaggio della solidarietà - **Pg 76**

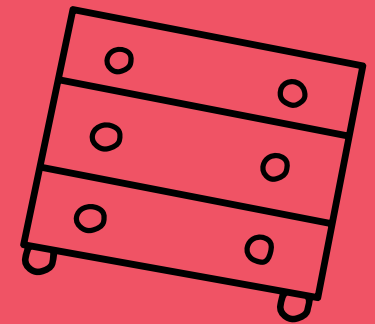
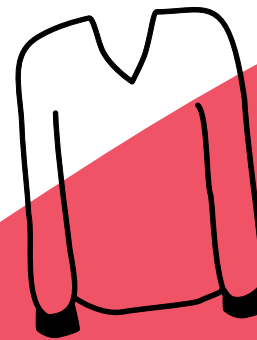


NOTE:



A series of horizontal blue dashed lines for writing, spanning the left side of the page.

A series of horizontal blue dashed lines for writing, spanning the right side of the page.



WELCOME

Servizi di prossimità della Provincia di Lucca

Genau

Per informazioni:

Ufficio Pastorale Caritas
Arcidiocesi di Lucca

Piazzale Arrigoni 2, 55100 Lucca

+39 0583 430939

caritas@diocesilucca.it

caritaslucca.it

luccawelcome.it

